

Rectorat de l'académie de Caen

168, rue Caponière - B.P. 6184 - 14061 - Caen cedex

<http://www.ac-caen.fr>

Réalisation

SEPAGE - sepaga@ac-caen.fr - Catherine Lemièrre

Téléphone : 02.31.30.15.07 - Télécopie : 02.31.30.15.92

Couverture

Service communication

Impression

Unité Académique d'Impression - Février 2011



MINISTÈRE DE
L'ÉDUCATION NATIONALE,
DE LA JEUNESSE
ET DE LA VIE ASSOCIATIVE

MINISTÈRE DE
L'ENSEIGNEMENT SUPÉRIEUR
ET DE LA RECHERCHE



Académie de Caen - Atlas de la formation initiale 2010-2011

Atlas de la formation initiale

Rectorat de l'académie
de Caen

Service des études,
de la prospective
et de l'analyse de gestion

2010 - 2011



MINISTÈRE DE
L'ÉDUCATION NATIONALE,
DE LA JEUNESSE
ET DE LA VIE ASSOCIATIVE

MINISTÈRE DE
L'ENSEIGNEMENT SUPÉRIEUR
ET DE LA RECHERCHE



Atlas de la formation initiale 2010 - 2011

I – DEMOGRAPHIE

- Evolution des naissances domiciliées en Basse-Normandie..... 2
- Evolution des naissances domiciliées par département..... 3
- Naissances domiciliées 4
- Pyramide des âges..... 5

II – RECAPITULATIONS GENERALES DES EFFECTIFS

- Synthèse des effectifs en formation initiale selon le ministère de tutelle 8
- Les effectifs scolaires (public + privé) 9
- Effectifs dans le premier et le second degré par département (public + privé) 10
- Effectifs sexués dans le premier et le second degré par département (public + privé) 11
- Répartition des effectifs par département selon le niveau..... 13
- Part du public et du privé dans le premier et le second degré par cycle d'enseignement... 15
- Evolution des effectifs par niveau de formation (public et privé) 17

III – PREMIER DEGRE

- Nombre d'écoles par département (public et privé) 20
- Nombre de classes par département et selon le niveau (public et privé) 21
- Répartition des effectifs selon le niveau (public et privé) 22
- Evolution départementale des effectifs du 1^{er} degré 23
- Répartition des écoles selon le nombre de classes 24

IV – SECOND DEGRE

- Nombre d'établissements du second degré (public et privé)..... 26
- Langues vivantes : répartition des effectifs par niveau..... 27
- Effectifs publics par département et niveau 32
- Effectifs privés par département et niveau..... 33
- Effectifs des collèges..... 34
- Effectifs des lycées professionnels..... 36
- Effectifs des lycées..... 38
- Effectifs des classes de seconde..... 40
- Effectifs des classes de première 41
- Effectifs des classes de terminale 42

V – L'ENSEIGNEMENT SUPERIEUR

- Récapitulation des effectifs post baccalauréat..... 44
- Lycées STS : effectifs par lycée et spécialité de formation 46
- Lycées CPGE : effectifs par lycée et spécialité de formation 49

o Université : répartition par composante	50
o Université : répartition des étudiants par discipline	51
o I.U.T. : récapitulation des effectifs par site	53
o I.U.T. CAEN – antennes de Ifs, Lisieux et Vire	54
o I.U.T. CHERBOURG – antenne de Saint-Lô.....	55
o I.U.T. ALENCON	55
o IUFM – Institut Universitaire de Formation des Maîtres	56
o ENSICAEN - Ecole Nationale Supérieure d'Ingénieurs de CAEN.....	57
o ESIX - Normandie Ecole d'Ingénieurs	59
o INTECHMER - Institut National des Sciences et Techniques de la Mer CHERBOURG.....	60
o EMN - Ecole de Management de Normandie CAEN.....	61
o TUNON Ecole Internationale CAEN	62
o ESITC – Ecole Supérieure d'Ingénieurs des Travaux de la Construction EPRON.....	63
o Centre de Formation Pédagogique de l'Enseignement Catholique HEROUVILLE.....	64
o SUPINFO – Ecole Supérieure d'Informatique CAEN	65
o ISPA – Institut Supérieur de la Plasturgie ALENCON.....	66

VI – LES CENTRES DE FORMATION D'APPRENTIS

o Effectifs par CFA selon le niveau et le diplôme.....	68
--	----

VII – AUTRES MINISTERES

o Ministère du Travail, de l'Emploi et de la Santé	72
o Ministère de l'Agriculture, l'Alimentation et la Forêt	73
o Ministère de la Culture et de la Communication.....	78
o Ministère de l'Economie, des Finances et de l'Industrie.....	80
o Ministère de l'Ecologie, du Développement Durable.....	82

VIII – CARTOGRAPHIE

o Collèges Publics et Privés	84
o Lycées Professionnels et SEP Publics et Privés.....	85
o Lycées Publics et Privés.....	86
o Sections d'Enseignement Général et Professionnel Adapté (SEGPA).....	87
o Unités Localisées pour l'Inclusion Scolaire (ULIS).....	88
o Collèges en Education Prioritaire	89

Rectorat de l'académie de Caen – Service des études, de la prospective et de l'analyse de gestion

Tél : 02.31.30.15.07 – fax : 02.31.30.15.92

Directeur de la publication : Catherine Sarlandie de La Robertie, recteur

Mél : sepage@ac-caen.fr

Rédacteur en chef : Jérôme COLSON

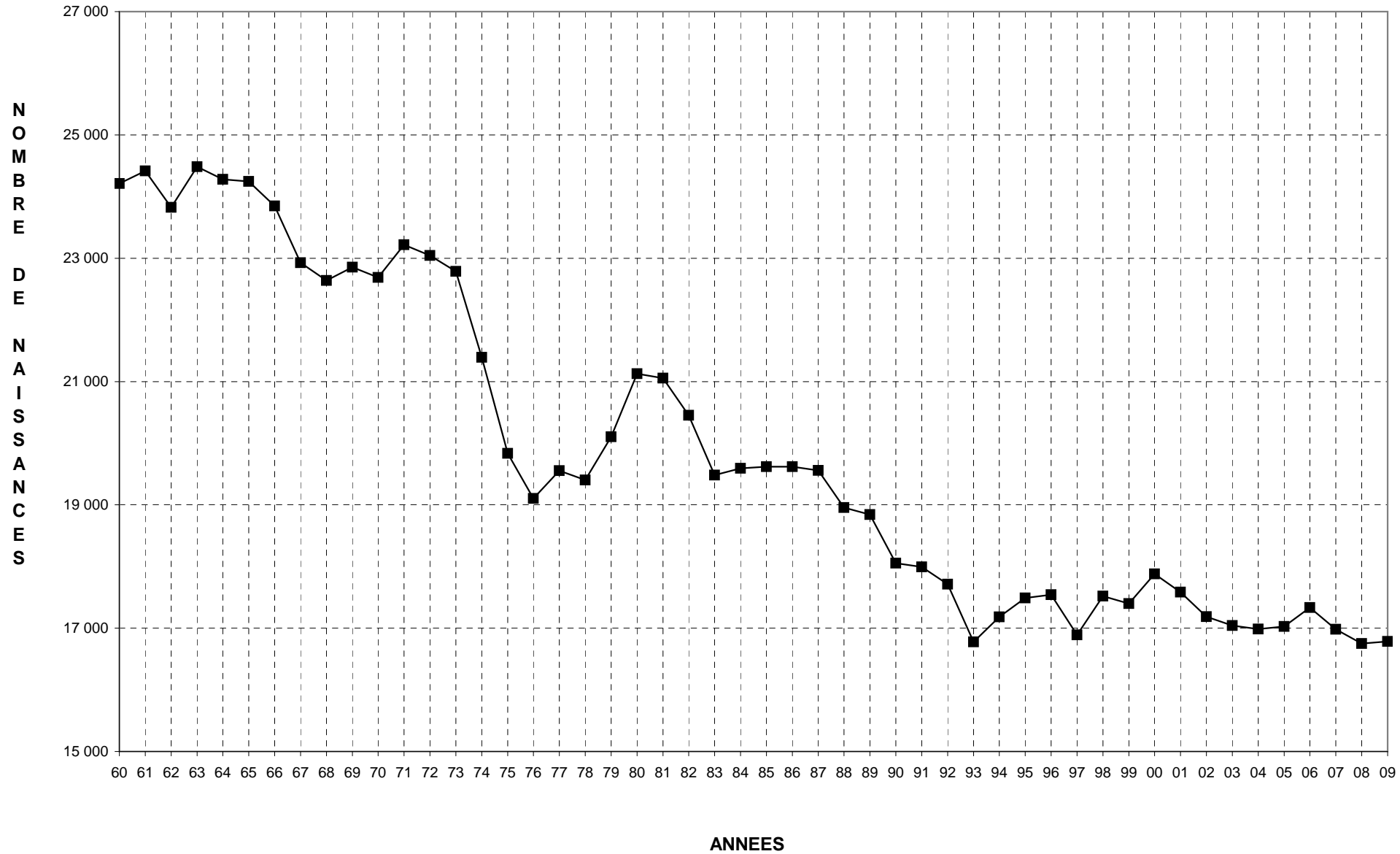
Web : www.ac-caen.fr/sepage

Réalisation : Catherine LEMIERE

Cartographie : Jean Baptiste BELLIARD

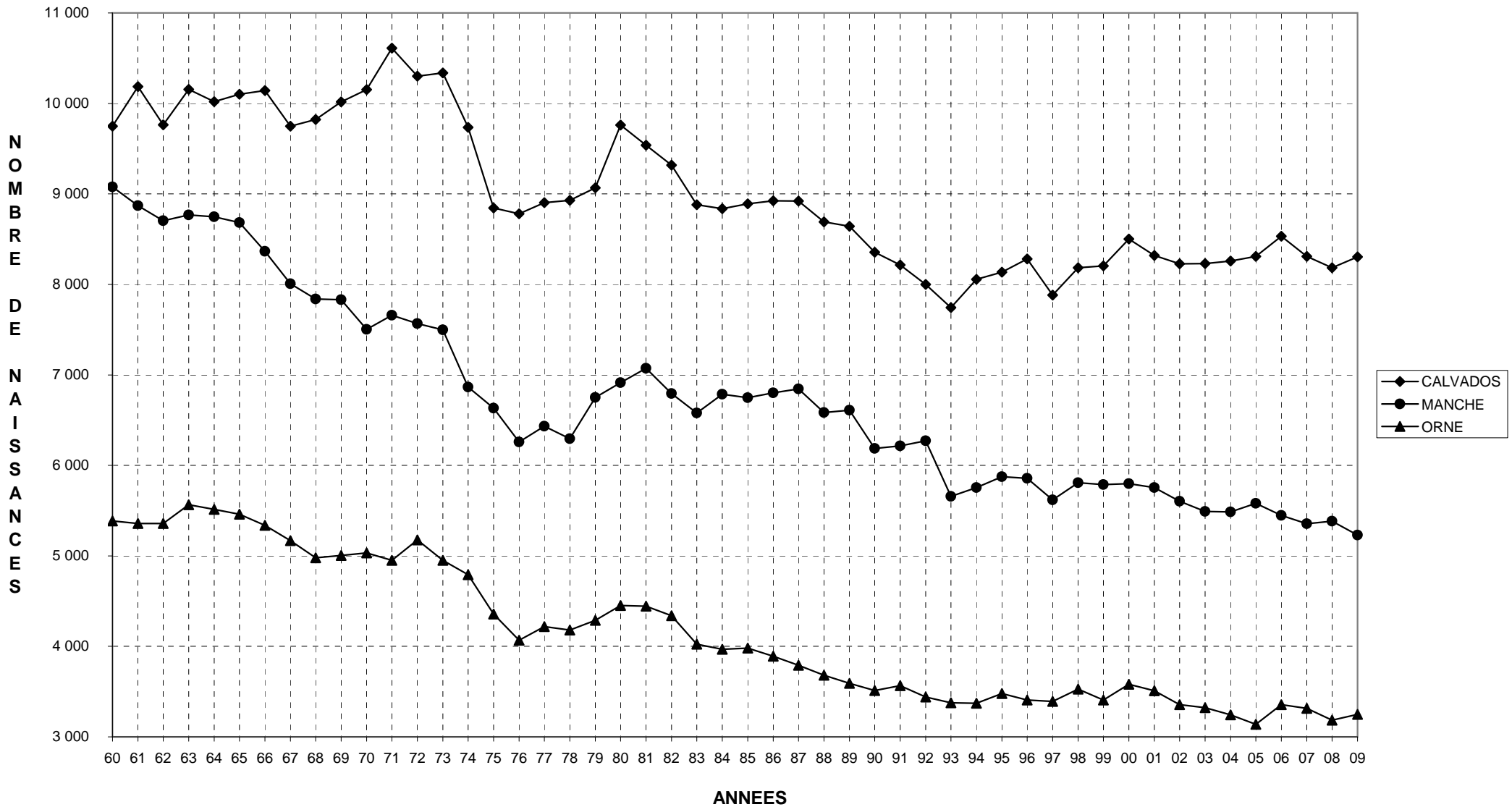
Démographie

NAISSANCES DOMICILIEES EN BASSE-NORMANDIE



N

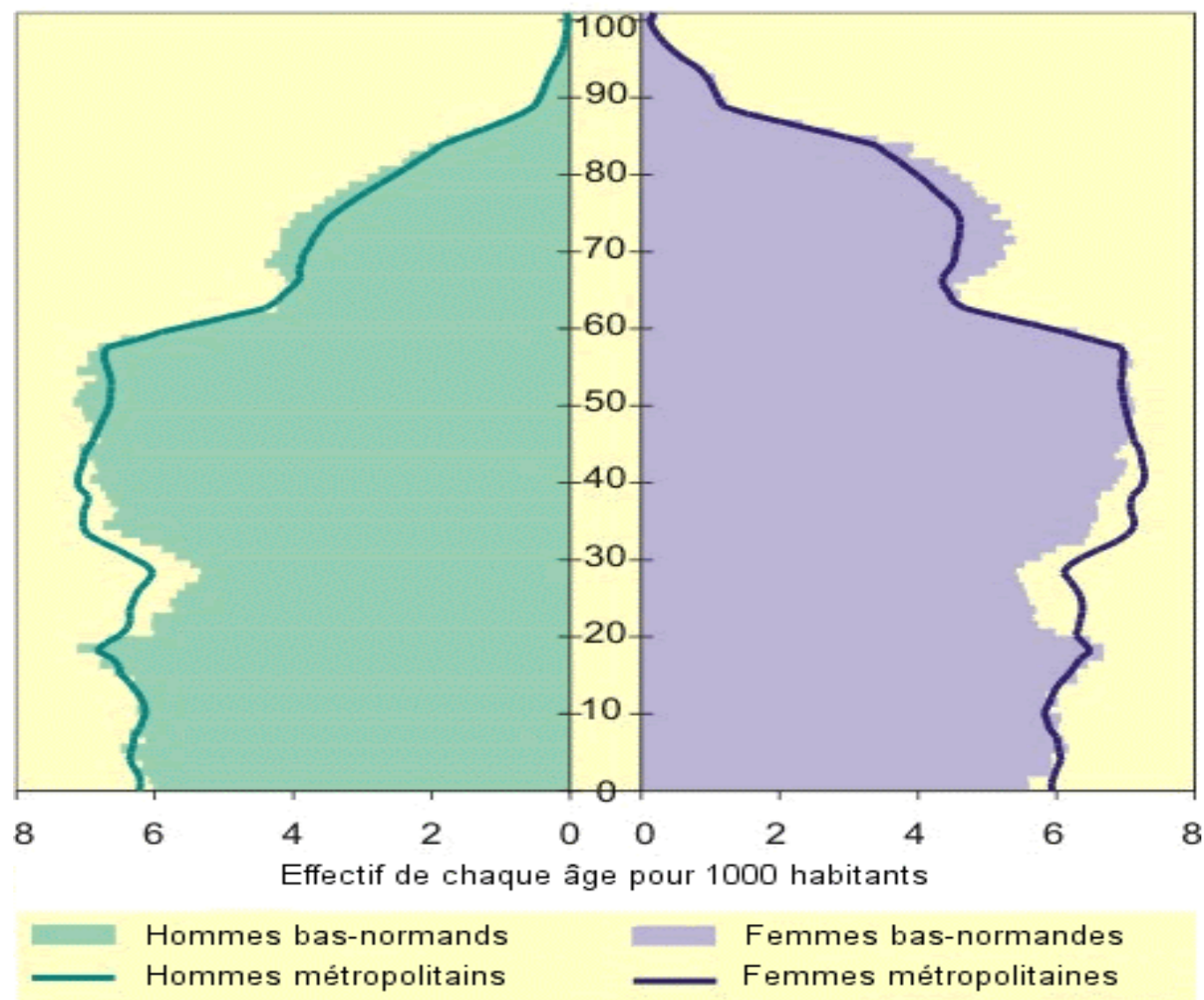
NAISSANCES DOMICILIEES PAR DEPARTEMENT



NAISSANCES DOMICILIEES DANS L'ACADEMIE DE CAEN

ANNEES	CALVADOS	MANCHE	ORNE	BASSE-NORMANDIE
1960	9 748	9 077	5 387	24 212
1961	10 186	8 871	5 359	24 416
1962	9 764	8 703	5 357	23 824
1963	10 154	8 767	5 564	24 485
1964	10 020	8 746	5 514	24 280
1965	10 102	8 684	5 460	24 246
1966	10 142	8 366	5 338	23 846
1967	9 749	8 008	5 168	22 925
1968	9 823	7 839	4 978	22 640
1969	10 018	7 832	5 005	22 855
1970	10 153	7 502	5 033	22 688
1971	10 610	7 659	4 950	23 219
1972	10 301	7 568	5 176	23 045
1973	10 338	7 498	4 951	22 787
1974	9 735	6 866	4 793	21 394
1975	8 844	6 633	4 358	19 835
1976	8 780	6 258	4 067	19 105
1977	8 904	6 433	4 219	19 556
1978	8 928	6 296	4 180	19 404
1979	9 067	6 751	4 287	20 105
1980	9 762	6 913	4 452	21 127
1981	9 537	7 072	4 445	21 054
1982	9 319	6 794	4 340	20 453
1983	8 881	6 578	4 024	19 483
1984	8 838	6 787	3 968	19 593
1985	8 891	6 748	3 980	19 619
1986	8 924	6 802	3 891	19 617
1987	8 921	6 846	3 791	19 558
1988	8 690	6 583	3 681	18 954
1989	8 642	6 610	3 592	18 844
1990	8 356	6 186	3 512	18 054
1991	8 215	6 215	3 565	17 995
1992	8 000	6 272	3 441	17 713
1993	7 743	5 658	3 376	16 777
1994	8 057	5 754	3 372	17 183
1995	8 136	5 874	3 480	17 490
1996	8 281	5 856	3 407	17 544
1997	7 882	5 618	3 392	16 892
1998	8 184	5 808	3 527	17 519
1999	8 205	5 787	3 408	17 400
2000	8 501	5 798	3 581	17 880
2001	8 319	5 755	3 510	17 584
2002	8 227	5 603	3 357	17 187
2003	8 231	5 490	3 323	17 044
2004	8 257	5 487	3 243	16 987
2005	8 309	5 581	3 139	17 029
2006	8 531	5 448	3 356	17 335
2007	8 310	5 356	3 316	16 982
2008	8 183	5 384	3 185	16 752
2009	8 304	5 231	3 248	16 783

Pyramide des âges au 1^{er} janvier 2006



Source : Insee, recensement de la population 2006

Récapitulatif général des effectifs rentrée 2010

RECAPITULATION GENERALE DES EFFECTIFS ELEVES EN FORMATION INITIALE

AU MINISTERE DE L'EDUCATION NATIONALE (2)

PUBLIC + PRIVE

DEPARTEMENTS	POPULATION (Source INSEE)		1ER DEGRE	SECOND DEGRE						POST BAC	TOTAL	EREA (1)	CFA PUBLICS	TOTAL GENERAL
	Recensement 08/03/1999	Recensement 01/01/2008		1er Cycle	SEGPA CL. AT. ULIS CLIPA	SECOND CYCLE			TOTAL SECOND DEGRE					
						Prof.	général & techno	TOTAL						
CALVADOS	663 408	678 303	69 310	32 772	1 005	7 693	15 347	23 040	56 817	3 364	129 491	149	99	129 739
MANCHE	498 997	496 937	48 438	23 721	844	4 922	9 988	14 910	39 475	1 535	89 448	119	263	89 830
ORNE	302 537	292 282	27 997	13 200	424	3 248	5 211	8 459	22 083	700	50 780	134	118	51 032
ACADEMIE	1 464 942	1 467 522	145 745	69 693	2 273	15 863	30 546	46 409	118 375	5 599	269 719	402	480	270 601

(1) E.R.E.A. : Etablissement Régional d'Enseignement Adapté.
Un par département : HEROUVILLE SAINT CLAIR, SAINT-LO, LA FERTE MACE.

(2) Sont exclus des tableaux : les effectifs ci-dessous, en formation dans les autres Ministères :

CFA (consulaires et privés)	9 542 élèves
Santé et Sécurité Sociale	1 846 élèves
Agriculture	7 086 élèves
Culture et Communication	316 élèves
Commerce Industrie	156 élèves
Mer	115 élèves
TOTAL	19 061 élèves

∞

Récapitulation des effectifs élèves et étudiants dans l'Académie de CAEN (Ministère de l'Education Nationale) (2)	
- Etablissements scolaires	269 719
- Etablissements Régionaux d'Enseignement Adapté	402
- Effectifs en formation dans les CFA Publics	480
- Université, E.S.I.X. Normandie Ecole d'Ingénieurs	23 229
- Autres établissements d'enseignement supérieur	2 668
TOTAL	296 498

RECAPITULATION GENERALE DES EFFECTIFS ELEVES ET ETUDIANTS ENSEIGNEMENT PUBLIC ET PRIVE

ENSEIGNEMENTS	CALVADOS	MANCHE	ORNE	ACADEMIE
Premier degré	69 310	48 438	27 997	145 745
Second degré	56 817	39 475	22 083	118 375
E.R.E.A.	149	119	134	402
CPGE STS DECF DPECF DNTS CMAN Prépa-Santé Post-Bac	3 364	1 535	700	5 599
Université (hors I.U.T.)	19 378	191	153	19 722
I.U.T.	2 284	765	458	3 507
ENSI DE CAEN	686			686
ESIX Normandie Ecole d'Ingénieurs		270		270
INTECHMER Institut des Techniques de la Mer Toulerville		153		153
EMN Ecole de Management de Normandie Caen Privé	1 058			1 058
ESITC Ecole Supérieure d'Ingénieurs des travaux de la Construction de Epron Privé	341			341
Tunon Ecole Internationale Caen Privé	31			31
Centre Pédagogique Catholique Hérouville Privé	205			205
SUPINFO Privé	138			138
ISPA Institut Supérieur de Plasturgie d'Alençon Privé			45	45
C.F.A. publics	99	263	118	480
TOTAL Education Nationale	153 860	91 209	51 688	296 757
C.F.A. consulaires et privés	4 203	3 224	2 115	9 542
Santé et Sécurité Sociale	870	411	565	1 846
Agriculture	2 025	2 658	2 403	7 086
Culture et Communication	270	46		316
Commerce et Industrie		156		156
Mer		115		115
TOTAL GENERAL	161 228	97 819	56 771	315 703

RECAPITULATION DEPARTEMENTALE DES EFFECTIFS SCOLAIRES PUBLICS ET PRIVES 1ER ET 2ND DEGRE

Détail par niveau d'enseignement

DEPARTEMENTS	P U B L I C									P R I V E									TOTAL GENERAL PUBLIC + PRIVE
	PREMIER DEGRE	SECOND DEGRE						STS CPGE DCG CMAN PREPA DIV FC	TOTAL PUBLIC	PREMIER DEGRE	SECOND DEGRE						STS CPGE DCG CMAN PREPA DIV FC	TOTAL PRIVE	
		1er Cycle	SEGPA	SECOND CYCLE			TOTAL SECOND DEGRE				1er Cycle	SEGPA	SECOND CYCLE			TOTAL SECOND DEGRE			
				Prof.	Long	TOTAL							Prof.	Long	TOTAL				
CALVADOS	60 080	26 036	962	5 456	11 932	17 388	44 386	2 573	107 039	9 230	6 736	43	2 237	3 415	5 652	12 431	791	22 452	129 491
MANCHE	39 389	17 754	844	3 849	7 989	11 838	30 436	1 103	70 928	9 049	5 967		1 073	1 999	3 072	9 039	432	18 520	89 448
ORNE	22 630	10 139	424	2 445	4 097	6 542	17 105	487	40 222	5 367	3 061		803	1 114	1 917	4 978	213	10 558	50 780
ACADEMIE	122 099	53 929	2 230	11 750	24 018	35 768	91 927	4 163	218 189	23 646	15 764	43	4 113	6 528	10 641	26 448	1 436	51 530	269 719

RECAPITULATION GENERALE DES EFFECTIFS (1/2)

Répartition par sexe

DEPARTEMENTS	PUBLIC			PRIVE			PUBLIC + PRIVE		
	TOTAL	Garçons	Filles	TOTAL	Garçons	Filles	TOTAL	Garçons	Filles
<u>CALVADOS</u>									
Premier Degré	60 080	30 772	29 308	9 230	4 796	4 434	69 310	35 568	33 742
Premier Cycle	26 036	13 019	13 017	6 736	3 522	3 214	32 772	16 541	16 231
SEGPA	962	589	373	43	25	18	1 005	614	391
Second Cycle Professionnel	5 456	3 129	2 327	2 237	1 192	1 045	7 693	4 321	3 372
Second Cycle Long	11 932	5 406	6 526	3 415	1 565	1 850	15 347	6 971	8 376
STS + CPGE + DCG + CMAN+ PREPA + DIV FC	2 573	1 331	1 242	791	447	344	3 364	1 778	1 586
TOTAL	107 039	54 246	52 793	22 452	11 547	10 905	129 491	65 793	63 698
<u>MANCHE</u>									
Premier Degré	39 389	20 024	19 365	9 049	4 703	4 346	48 438	24 727	23 711
Premier Cycle	17 754	8 771	8 983	5 967	3 070	2 897	23 721	11 841	11 880
SEGPA	844	513	331				844	513	331
Second Cycle Professionnel	3 849	2 245	1 604	1 073	548	525	4 922	2 793	2 129
Second Cycle Long	7 989	3 547	4 442	1 999	859	1 140	9 988	4 406	5 582
STS + CPGE + DCG + CMAN+ PREPA + DIV FC	1 103	562	541	432	119	313	1 535	681	854
TOTAL	70 928	35 662	35 266	18 520	9 299	9 221	89 448	44 961	44 487

RECAPITULATION GENERALE DES EFFECTIFS (2/2)

Répartition par sexe

DEPARTEMENTS	PUBLIC			PRIVE			PUBLIC + PRIVE		
	TOTAL	Garçons	Filles	TOTAL	Garçons	Filles	TOTAL	Garçons	Filles
<u>ORNE</u>									
Premier Degré	22 630	11 583	11 047	5 367	2 862	2 505	27 997	14 445	13 552
Premier Cycle	10 139	5 013	5 126	3 061	1 668	1 393	13 200	6 681	6 519
SEGPA	424	246	178				424	246	178
Second Cycle Professionnel	2 445	1 367	1 078	803	447	356	3 248	1 814	1 434
Second Cycle Long	4 097	1 818	2 279	1 114	509	605	5 211	2 327	2 884
STS + CPGE + DCG + CMAN+ PREPA + DIV FC	487	172	315	213	72	141	700	244	456
TOTAL	40 222	20 199	20 023	10 558	5 558	5 000	50 780	25 757	25 023
<u>ACADEMIE</u>									
Premier Degré	122 099	62 379	59 720	23 646	12 361	11 285	145 745	74 740	71 005
Premier Cycle	53 929	26 803	27 126	15 764	8 260	7 504	69 693	35 063	34 630
SEGPA	2 230	1 348	882	43	25	18	2 273	1 373	900
Second Cycle Professionnel	11 750	6 741	5 009	4 113	2 187	1 926	15 863	8 928	6 935
Second Cycle Long	24 018	10 771	13 247	6 528	2 933	3 595	30 546	13 704	16 842
STS + CPGE + DCG + CMAN+ PREPA + DIV FC	4 163	2 065	2 098	1 436	638	798	5 599	2 703	2 896
TOTAL	218 189	110 107	108 082	51 530	26 404	25 126	269 719	136 511	133 208
UNIVERSITE DE CAEN (IUT, IUFM, Ingénieurs Cherbourg, compris)	23 229	10 169	13 060				23 229	10 169	13 060
Autres établissements	839	637	202	1 829	1 010	819	2 668	1 647	1 021
E.R.E.A.	402	261	141				402	261	141
* TOTAL GENERAL	242 659	121 174	121 485	53 359	27 414	25 945	296 018	148 588	147 430

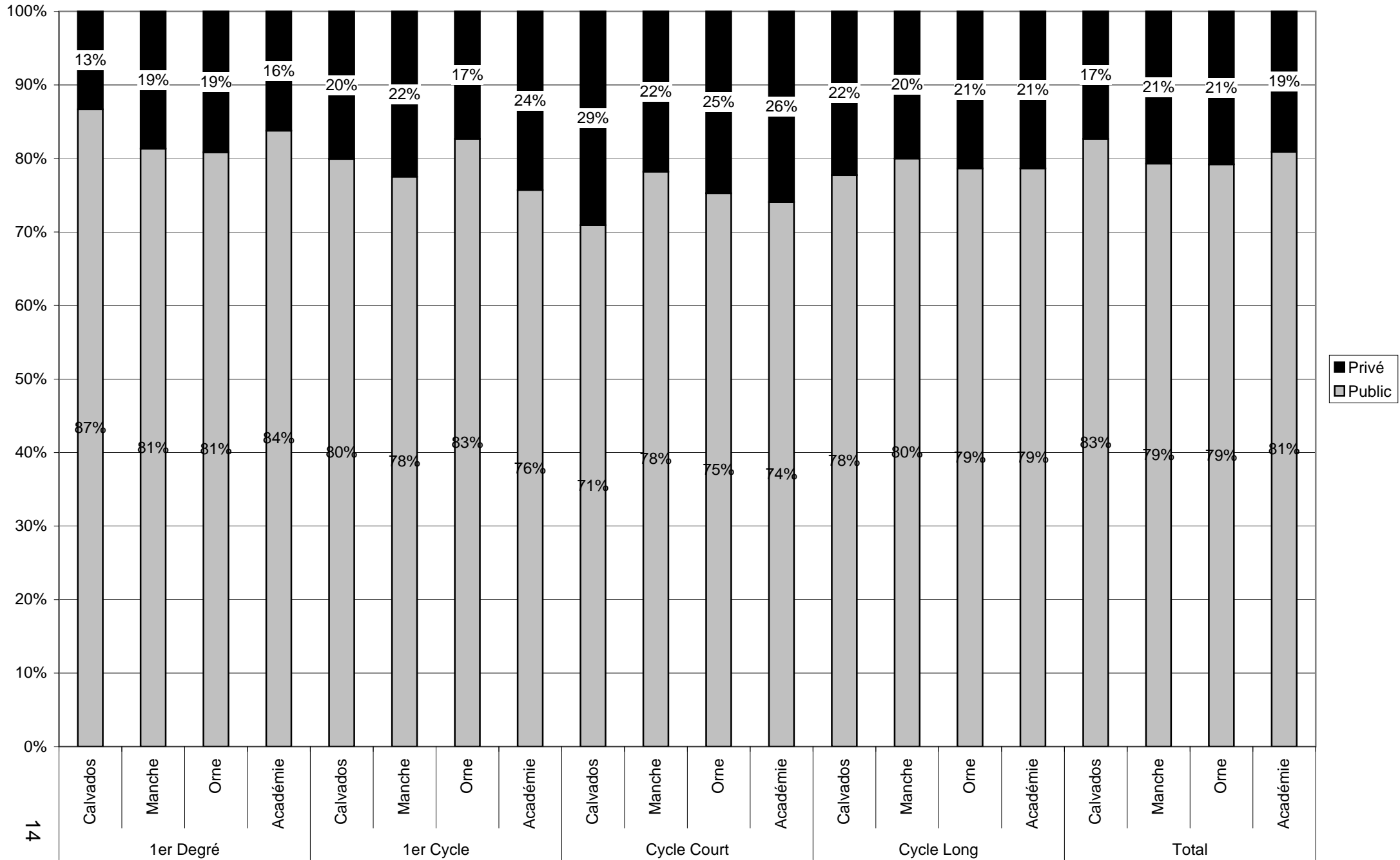
* Non compris CFA.

REPARTITION DES EFFECTIFS PAR NIVEAU

entre les départements (en %)

DEPARTEMENTS	P U B L I C									P R I V E									TOTAL GENERAL PUBLIC + PRIVE
	1er Degré	SECOND DEGRE						STS CPGE DCG CMAN PREPA DIV FC	TOTAL PUBLIC	1er Degré	SECOND DEGRE						STS CPGE CMAN PREPA DIV	TOTAL PRIVE	
		1er Cycle	SEGPA CL. AT. ULIS CIPPA	SECOND CYCLE			TOTAL SECOND DEGRE				1er Cycle	SEGPA CL. AT. ULIS CIPPA	SECOND CYCLE			TOTAL SECOND DEGRE			
				Prof.	Long	TOTAL							Prof.	Long	TOTAL				
CALVADOS	49%	48%	43%	46%	50%	49%	48%	62%	49%	39%	43%	100%	54%	52%	53%	47%	55%	44%	48%
MANCHE	32%	33%	38%	33%	33%	33%	33%	26%	33%	38%	38%	0%	26%	31%	29%	34%	30%	36%	33%
ORNE	19%	19%	19%	21%	17%	18%	19%	12%	18%	23%	19%	0%	20%	17%	18%	19%	15%	20%	19%
ACADEMIE	100%	100%	100%	100%	100%	100%	100%	100%	100%	100%	100%	100%	100%	100%	100%	100%	100%	100%	100%

REPARTITION DES EFFECTIFS PAR NIVEAU SELON LE SECTEUR D'ENSEIGNEMENT

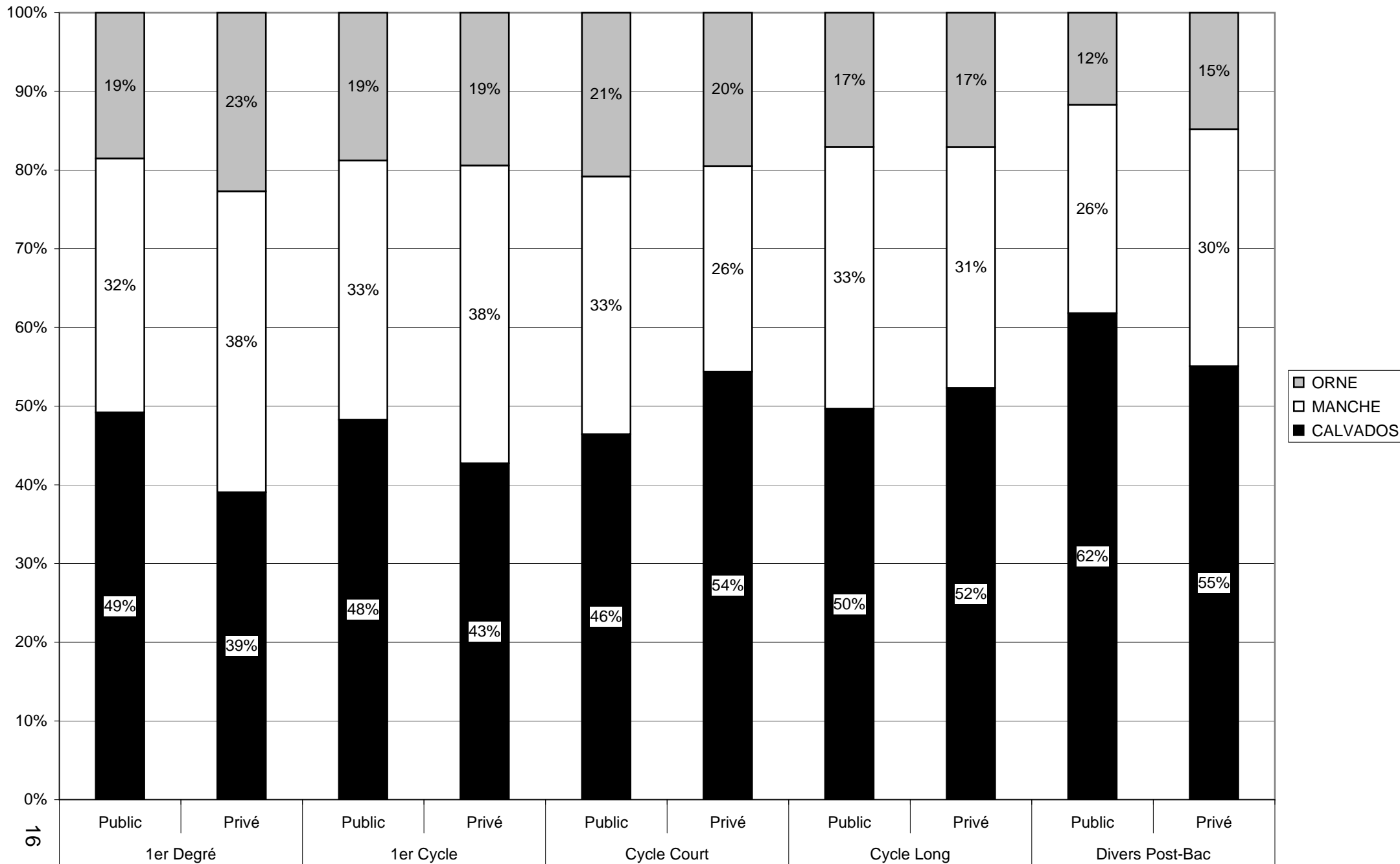


REPARTITION DES EFFECTIFS PAR NIVEAU

selon le secteur d'enseignement (en %)

DEPARTEMENTS	PREMIER DEGRE		SECOND DEGRE										TOTAL PREMIER DEGRE SECOND DEGRE C.P.G.E. - S.T.S. AUTRES	
	Public	Privé	COLLEGES		SECOND CYCLE						TOTAL SECOND DEGRE		Public	Privé
			Public	Privé	L.P.		LYCEES		TOTAL		Public	Privé		
					Public	Privé	Public	Privé	Public	Privé				
CALVADOS	87%	13%	80%	20%	71%	29%	78%	22%	75%	25%	83%	17%	83%	17%
MANCHE	81%	19%	78%	22%	78%	22%	80%	20%	79%	21%	79%	21%	79%	21%
ORNE	81%	19%	83%	17%	75%	25%	79%	21%	77%	23%	79%	21%	79%	21%
ACADEMIE	84%	16%	76%	24%	74%	26%	79%	21%	77%	23%	81%	19%	81%	19%
		100%		100%		100%		100%		100%		100%		100%

REPARTITION DES EFFECTIFS PAR NIVEAU ENTRE LES DEPARTEMENTS



EVOLUTION DES EFFECTIFS DE L'ACADEMIE DE CAEN DE 2009-2010 ET 2010-2011

NIVEAUX	PUBLIC				PRIVE				PUBLIC+ PRIVE			
	2010-2011	2009-2010	Variation		2010-2011	2009-2010	Variation		2010-2011	2009-2010	Variation	
			Valeur relative	%			Valeur relative	%			Valeur relative	%
PREMIER DEGRE												
- Pré-élémentaire	46 291	46 786	495	1,1%	8 001	8 105	104	1,3%	54 292	54 891	599	2,4%
- Élémentaire CP à CM2	74 573	74 852	279	0,4%	15 621	15 945	324	2,1%	90 194	90 797	603	2,4%
- Enseignement Spécial	1 235	1 255	20	1,6%	24	24		0,0%	1 259	1 279	20	1,6%
TOTAL PREMIER DEGRE	122 099	122 893	794	0,7%	23 646	24 074	428	1,8%	145 745	146 967	1 222	2,5%
SECOND DEGRE												
COLLEGES												
6ème	13 759	14 056	297	2,2%	3 976	3 969	-7	-0,2%	17 735	18 025	290	1,6%
5ème	13 761	13 460	-301	-2,2%	3 963	3 995	32	0,8%	17 724	17 455	-269	-1,5%
4ème dont Amg.	13 143	13 234	91	0,7%	4 083	3 988	-95	-2,3%	17 226	17 222	-4	0,0%
3ème dont Ins.	12 770	12 903	133	1,0%	3 727	3 835	108	2,9%	16 497	16 738	241	1,5%
SEGPA + CL. AT. + ULIS + CL. RL. (hors CIPPA)	2 727	2 754	27	1,0%	58	58		0,0%	2 785	2 812	27	1,0%
TOTAL COLLEGES	56 160	56 407	247	0,4%	15 807	15 845	38	0,2%	71 967	72 252	285	0,4%

CL. AT. : Classe Atelier

ULIS : Unité Localisée pour l'Inclusion Scolaire

CL. RL. : Classe Relais

CIPPA : Cycle d'Insertion Professionnelle par Alternance

EVOLUTION DES EFFECTIFS DE L'ACADEMIE DE CAEN 2009-2010 ET 2010-2011

NIVEAUX	PUBLIC				PRIVE				PUBLIC + PRIVE			
	2010-2011	2009-2010	Variation		2010-2011	2009-2010	Variation		2010-2011	2009-2010	Variation	
			Valeur relative	%			Valeur relative	%			Valeur relative	%
LYCEES PROFESSIONNELS ET SECTIONS PROFESSIONNELLES												
3ème DP 6	307	299	-8	-2,6%	290	266	-24	-8,3%	597	565	-32	-5,4%
MC	148	146	-2	-1,4%	53	55	2	3,8%	201	201	0	0,0%
CAP 1an, 2 ans	1 628	1 479	-149	-9,2%	635	578	-57	-9,0%	2 263	2 057	-206	-9,1%
BEP 1ère année	276	367	91	33,0%	315	316	1	0,3%	591	683	92	15,6%
BEP 2ème année	372	2 664	2 292	616,1%	278	868	590	212,2%	650	3 532	2 882	443,4%
2NDPRO	3 062	2 909	-153	-5,0%	826	764	-62	-7,5%	3 888	3 673	-215	-5,5%
1ERPRO	3 794	2 271	-1 523	-40,1%	1 038	699	-339	-32,7%	4 832	2 970	-1 862	-38,5%
TBACPRO2	2 039	1 586	-453	-22,2%	618	482	-136	-22,0%	2 657	2 068	-589	-22,2%
ULIS	35	25	-10	-28,6%	8	7	-1	-12,5%	43	32	-11	-25,6%
CIPPA - CLIPA - FC - Prépa	89	45	-44	-49,4%	21	11	-10	-47,6%	110	56	-54	-49,1%
TOTAL L.P. ET SEP DE LYCEES	11 750	11 791	41	0,3%	4 082	4 046	-36	-0,9%	15 832	15 837	5	0,0%
LYCEES												
Seconde	8 613	8 396	-217	-2,5%	2 349	2 251	-98	-4,2%	10 962	10 647	-315	-2,9%
Première	7 724	7 603	-121	-1,6%	2 106	2 154	48	2,3%	9 830	9 757	-73	-0,7%
Terminale	7 673	7 967	294	3,8%	2 073	2 043	-30	-1,4%	9 746	10 010	264	2,7%
ULIS	8	14	6	75,0%								
	24 018	23 980	-38	-0,2%	6 528	6 448	-80	-1,2%	30 546	30 428	-118	-0,4%
TOTAL SECOND DEGRE	91 928	92 178	250	0,3%	26 417	26 339	-78	-0,3%	118 345	118 517	172	0,1%
E.R.E.A.	402	406	4	1,0%					402	406	4	1,0%
ENSEIGNEMENT SUPERIEUR												
STS + CPGE + DCG + CMAN + PREPA DIV. + FC	4 163	4 179	16	0,4%	1 436	1 486	50	3,5%	5 599	5 665	66	1,2%
Université de CAEN et autres établissements	24 068	24 043	-25	-0,1%	1 829	1 669	-160	-8,7%	25 897	25 712	-185	-0,7%
TOTAL ENSEIGNEMENT SUPERIEUR	28 231	28 222	-9	0,0%	3 265	3 155	-110	-3,4%	31 496	31 377	-119	-0,4%
TOTAL GENERAL DE L'ACADEMIE (1)	242 660	243 699	1 039	0,4%	53 328	53 568	240	0,5%	295 988	297 267	1 279	0,4%

(1) Non inclus : les élèves des C.F.A. et les effectifs scolarisés dans un système éducatif autre que celui du Ministère de l'Education Nationale voir page 8.

MC : Mention Complémentaire
 ULIS : Unité Localisée pour l'Inclusion Scolaire
 CLIPA : Classe d'Initiation Préprofessionnelle par Alternance
 CIPPA : Cycle d'Insertion Professionnelle par Alternance

Premier degré

PREMIER DEGRE

Nombre d'écoles

<u>NATURE DES ECOLES (a)</u>	PUBLIC				PRIVE				PUBLIC + PRIVE			
	CALVADOS	MANCHE	ORNE	ACADEMIE	CALVADOS	MANCHE	ORNE	ACADEMIE	CALVADOS	MANCHE	ORNE	ACADEMIE
A - Ecoles Maternelles	181	63	31	275		3		3	181	66	31	278
B - Ecoles Primaires	363	321	167	851	43	55	34	132	406	376	201	983
TOTAL 10/11	544	384	198	1 126	43	58	34	135	587	442	232	1 261
RAPPEL 09/10	554	387	207	1 148	44	58	35	137	598	445	242	1 285

Sources : IA.

(a) Les établissements médico-socio-éducatifs ne sont pas inclus.

PREMIER DEGRE

Nombre de classes

NIVEAUX	PUBLIC				PRIVE				PUBLIC + PRIVE			
	CALVADOS	MANCHE	ORNE	ACADEMIE	CALVADOS	MANCHE	ORNE	ACADEMIE	CALVADOS	MANCHE	ORNE	ACADEMIE
A - Classes maternelles	622,5	232,0	92,0	946,5		11,0		11,0	622,5	243,0	92,0	957,5
- Classes maternelles (en écoles primaires)	281,0	353,0	248,0	882,0	120,0	113,0	74,0	307,0	401,0	466,0	322,0	1 189,0
- Classes élémentaires	1 641,0	1 106,0	641,0	3 388,0	266,0	267,0	164,0	697,0	1 907,0	1 373,0	805,0	4 085,0
B - Classes d'intégration scolaire	50,0	43,0	25,0	118,0	3,0			3,0	53,0	43,0	25,0	121,0
- Classes d'adaptation				0,0				0,0	0,0	0,0	0,0	0,0
* Classes annexées aux établissements médico-socio-éducatifs	49,0	35,5	18,0	102,5	16,0	7,0	25,0	48,0	65,0	42,5	43,0	150,5
TOTAL 10/11	2 643,5	1 769,5	1 024,0	5 437,0	405,0	398,0	263,0	1 066,0	3 048,5	2 167,5	1 287,0	6 503,0
Rappel 09/10	2 649,5	1 784,0	1 029,0	5 462,5	415,0	404,0	269,0	1 088,0	3 064,5	2 188,0	1 298,0	6 550,5

Sources : IA.

* - Les classes annexées aux établissements privés sont comptées dans le public si elles sont encadrées par des maîtres du public.

PREMIER DEGRE

Répartition des élèves selon la classe (1)

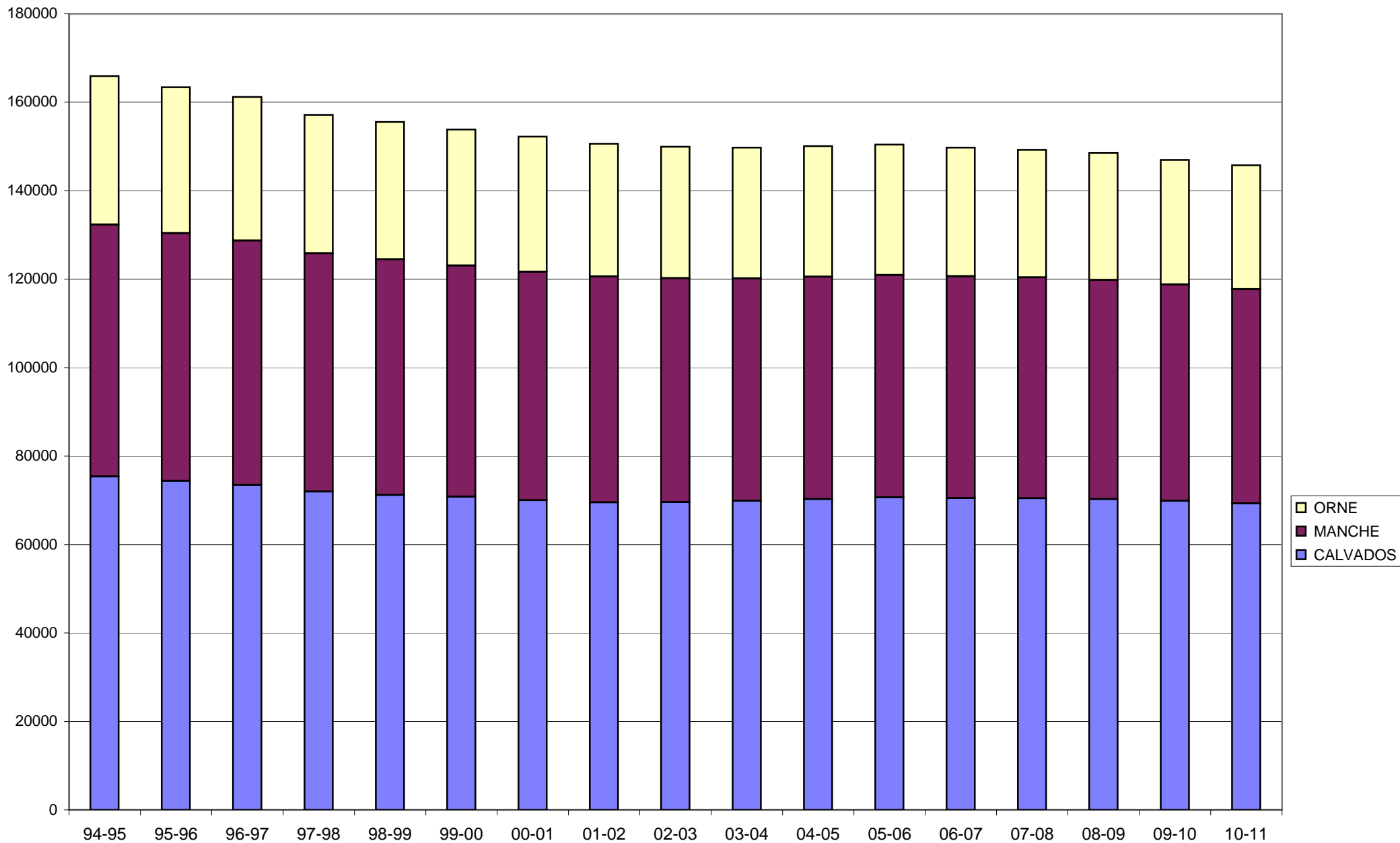
	ENSEIGNEMENT PRE-ELEMENTAIRE	ENSEIGNEMENT ELEMENTAIRE						ENSEIGNEMENT SPECIAL	TOTAL 1er DEGRE	
		C.P.	C.E.1	C.E.2	C.M.1	C.M.2	TOTAL		2010-2011	RAPPEL 2009-2010
PUBLIC										
CALVADOS	22 790	7 451	7 497	7 282	7 207	7 309	36 746	544	60 080	60 489
MANCHE	15 041	4 792	4 818	4 801	4 742	4 739	23 892	456	39 389	39 751
ORNE	8 460	2 712	2 772	2 780	2 879	2 792	13 935	235	22 630	22 653
ACADEMIE	46 291	14 955	15 087	14 863	14 828	14 840	74 573	1 235	122 099	122 893
PRIVE										
CALVADOS	3 119	1 151	1 153	1 240	1 278	1 265	6 087	24	9 230	9 576
MANCHE	3 051	1 084	1 115	1 216	1 255	1 328	5 998		9 049	9 195
ORNE	1 831	660	688	680	736	772	3 536		5 367	5 499
ACADEMIE	8 001	2 895	2 956	3 136	3 269	3 365	15 621	24	23 646	24 074
PUBLIC + PRIVE										
CALVADOS	25 909	8 602	8 650	8 522	8 485	8 574	42 833	568	69 310	69 869
MANCHE	18 092	5 876	5 933	6 017	5 997	6 067	29 890	456	48 438	48 946
ORNE	10 291	3 372	3 460	3 460	3 615	3 564	17 471	235	27 997	28 152
ACADEMIE	54 292	17 850	18 043	17 999	18 097	18 205	90 194	1 259	145 745	146 967

Sources : IA.

(1) Dans cette rubrique se trouvent inclus les enfants des établissements médico-sociaux-éducatifs, ainsi que les classes d'intégration scolaire.

Sont comptés dans le "Public" les élèves des établissements Privés qui sont encadrés par des maîtres du Public.

EVOLUTION DEPARTEMENTALE DES EFFECTIFS DU 1ER DEGRE PUBLIC ET PRIVE



NOMBRE D'ECOLES SELON LE NOMBRE DE CLASSES EN 2010-2011

Ecole ou RPI à	CALVADOS			MANCHE			ORNE			ACADEMIE		
	Nombre	%	Rappel 2009	Nombre	%	Rappel 2009	Nombre	%	Rappel 2009	Nombre	%	Rappel 2009
Classe unique	31	5,7%	7,0%	22	5,7%	5,9%	9	4,5%	4,8%	62	5,5%	6,3%
2 classes	86	15,8%	15,2%	75	19,5%	19,4%	28	14,1%	16,9%	189	16,8%	16,9%
3 classes	81	14,9%	15,7%	65	16,9%	16,5%	36	18,2%	18,8%	182	16,2%	16,6%
2 et 3 classes	167	30,7%	30,9%	140	36,5%	35,9%	64	32,3%	35,7%	371	32,9%	33,4%
4 classes	104	19,1%	17,9%	60	15,6%	15,5%	31	15,7%	14,5%	195	17,3%	16,5%
5 classes	69	12,7%	13,5%	45	11,7%	12,7%	24	12,1%	12,6%	138	12,3%	13,1%
6 classes	53	9,7%	9,2%	41	10,7%	9,8%	11	5,6%	8,2%	105	9,3%	9,2%
7 classes	44	8,1%	7,6%	24	6,3%	6,5%	17	8,6%	5,8%	85	7,5%	6,9%
4 à 7 classes	270	49,6%	48,2%	170	44,3%	44,4%	83	41,9%	41,1%	523	46,4%	45,6%
8 classes	20	3,7%	4,3%	21	5,5%	5,9%	10	5,1%	6,8%	51	4,5%	5,3%
9 classes	14	2,6%	2,3%	14	3,6%	3,4%	10	5,1%	4,3%	38	3,4%	3,0%
10 classes	14	2,6%	2,3%	4	1,0%	1,8%	15	7,6%	4,8%	33	2,9%	2,6%
8 à 10 classes	48	8,8%	9,0%	39	10,2%	11,1%	35	17,7%	15,9%	122	10,8%	11,0%
11 classes	13	2,4%	2,3%	4	1,0%	0,5%	4	2,0%	1,9%	21	1,9%	1,7%
12 classes	4	0,7%	0,9%	7	1,8%	1,0%	1	0,5%		12	1,1%	0,8%
13 classes	10	1,8%	1,3%	2	0,5%	0,8%	1	0,5%	0,5%	13	1,2%	1,0%
14 classes		0,0%	0,2%		0,0%	0,3%				0	0,0%	0,2%
15 classes	1	0,2%	0,2%				1	0,5%	0,5%	2	0,2%	0,2%
16 classes et plus		0,0%	0,2%							0	0,0%	0,1%
Plus de 10 classes	28	5,1%	4,9%	13	3,4%	2,6%	7	3,5%	2,4%	48	4,3%	3,7%
TOTAL	544	100,0%	100%	384	100,0%	100%	198	100,0%	100%	1 126	100,0%	100%

Second degré

NOMBRE D' ETABLISSEMENTS DANS LE SECOND DEGRE EN 2010-2011

NIVEAU	PUBLIC (a)				PRIVE				PUBLIC + PRIVE			
	CALVADOS	MANCHE	ORNE	ACADEMIE	CALVADOS	MANCHE	ORNE	ACADEMIE	CALVADOS	MANCHE	ORNE	ACADEMIE
COLLEGES	63	54	31	148	19	20	13	52	82	74	44	200
PART	31,5%	27,0%	15,5%	74,0%	9,5%	10,0%	6,5%	26,0%	41,0%	37,0%	22,0%	100,0%
L. P.	8	9	7	24	8	6	3	17	16	15	10	41
PART	19,5%	22,0%	17,1%	58,5%	19,5%	14,6%	7,3%	41,5%	39,0%	36,6%	24,4%	100,0%
LYCEES	20	13	8	41	12	7	5	24	32	20	13	65
PART	30,8%	20,0%	12,3%	63,1%	18,5%	10,8%	7,7%	36,9%	49,2%	30,8%	20,0%	100,0%
E.R.E.A.	1	1	1	3					1	1	1	3
PART	33,3%	33,3%	33,3%	100,0%					33,3%	33,3%	33,3%	100,0%
TOTAL	92	77	47	216	39	33	21	93	131	110	68	309
PART	29,8%	24,9%	15,2%	69,9%	12,6%	10,7%	6,8%	30,1%	42,4%	35,6%	22,0%	100,0%

(a) Collège et lycée expérimental d'Hérouville Saint Clair (CLE) comptabilisé en lycée

- Mesures réseau 2010 : fermeture du CLG Charlemagne Juvigny Le Tertre et CLG Pierre Mottier Le Teilleul

- Pour information, l'académie compte également 11 établissements Privé hors contrat qui scolarient 870 élèves

2 Collèges : Sainte Catherine de Sienne SAINT MANVIEU NORREY - Institut Croix des Vents SEES

7 LP : Centre de Formation Stade Malherbe CAEN - Cours Esthétique et Coiffure CAEN - Acad Coif Esthétique Morriss Partn CAEN - Arcade CAEN

Coiff'Ecole - CHERBOURG-OCTEVILLE - ADEFI ALENCON - Beauté Coiffure et Formation - ALENCON

2 Lycées : Sainte Catherine de Sienne SAINT MANVIEU NORREY - ARCADE CAEN - Institut Croix des Vents SEES

REPARTITION DES EFFECTIFS PAR NIVEAU SELON LA LANGUE VIVANTE ET LA MODALITE D'ENSEIGNEMENT EN 2010-2011
TOTAL ACADEMIQUE - PUBLIC (non compris : EREA)

CLASSES	ALLEMAND			ANGLAIS			CHINOIS	ESPAGNOL		ITALIEN		RUSSE
	LV1	LV2	Section Européenne	LV1	LV2	Section Européenne	LV2	LV2	Section Européenne	LV2	Section Européenne	LV1
6ème	474	638		13 267	466	9		224		43		18
5ème	557	561		13 192	517	9		165		24		12
4ème	428	2 105	95	12 710	430	1 114	12	9 811	90	749	3	6
3ème	455	2 134	111	12 308	459	933	15	8 920	93	750	13	8
TOTAL 1er Cycle	1 914	5 438	206	51 477	1 872	2 056	27	18 896	183	1 523	16	26
3 DP 6				307				7				
1CAP1				132								
1CAP2				825		13						
2CAP2				674		13						
2nde BEP		15		276				104		12		
Term BEP				372				11		12		
2nde PRO	5	169	26	3 058	3	84		1 026		25		
1ère PRO		174	23	3 913		93		1 211		21		
Term PRO	1	26	5	2 118		53		238				
UPI				35								
TOTAL Cycle Professionnel	6	384	54	11 710	3	256		2 597		70		
SEGPA + Cl. At. + UPI				2 734				5				

**REPARTITION DES EFFECTIFS PAR NIVEAU SELON LA LANGUE VIVANTE ET LA MODALITE D'ENSEIGNEMENT EN 2010-2011
TOTAL ACADEMIQUE - PUBLIC**

CLASSES	ALLEMAND				ANGLAIS				ARABE		CHINOIS		ESPAGNOL				
	LV1	LV1R	LV2	Section Européenne	LV1	LV1R	LV2	Section Européenne	LV2	LV3	LV2	LV3	LV1	LV1R	LV2	LV3	Section Européenne
2nde G et T	251		1 824	71	8 306		254	837	2	88	21	125			5 980	48	46
1ère G et T	251	21	1 669	52	7 401	889	258	764		31	14	46		83	4 650	20	42
Term G et T	284	20	1 367	60	7 298	857	294	571	1	26		52		125	4 698	19	41
1BTS2	5		52		1 475		3					2	1		241		
2BTS2	4		41		1 343		4					2			197		
CPGE1	44	17	109		483	29	42		7		4		3		216		
CPGE2	29	2	79		506	18	35		7		2		8		163		
DECF, DPECF, CMAN, DNTS			9		64										17		
TOTAL Cycle Long et Classes Post Bac	868	60	5 150	183	26 876	1 793	890	2 172	17	145	41	227	12	208	16 162	87	129
TOTAL 1er Cycle	1 914		5 438	206	51 477		1 872	2 056			27				18 896		183
TOTAL Cycle Professionnel	6		384	54	11 710		3	256							2 597		
SEGPA + Cl. At. + UPI					2 734										5		
TOTAL GENERAL Second Degré et Post Bac	2 788	60	10 972	443	92 797	1 793	2 765	4 484	17	145	68	227	12	208	37 660	87	312

**REPARTITION DES EFFECTIFS PAR NIVEAU SELON LA LANGUE VIVANTE ET LA MODALITE D'ENSEIGNEMENT EN 2010-2011
TOTAL ACADEMIQUE - PUBLIC**

CLASSES	GREC MODERNE	ITALIEN			JAPONAIS	NORVEGIEN				PORTUGAIS	RUSSE				SUEDOIS
	LV3	LV2	LV3	Section Européenne	LV3	LV1	LV1R	LV2	LV3	LV3	LV1	LV1R	LV2	LV3	LV3
2nde G et T	13	443	424	14	70			5	14	25	4		5	81	20
1ère G et T	23	281	195	10	57	4		2	5	20	6	1	5	32	12
Term G et T	6	324	184	5	35	6	4		2	17	5	1	12	23	3
1BTS2		13													
2BTS2		15													
CPGE1		20													
CPGE2		9													
DECF, DPECF, CMAN, DNTS															
TOTAL Cycle Long et Classes Post Bac	42	1 105	803	29	162	10	4	7	21	62	15	2	22	136	35
TOTAL 1er Cycle		1 523		16							26				
TOTAL Cycle Professionnel		70													
SEGPA + Cl. At. + UPI															
TOTAL GENERAL Second Degré et Post Bac	42	2 698	803	45	162	10	4	7	21	62	41	2	22	136	35

**REPARTITION DES EFFECTIFS PAR NIVEAU SELON LA LANGUE VIVANTE ET LA MODALITE D'ENSEIGNEMENT EN 2010-2011
TOTAL ACADEMIQUE - PRIVE**

CLASSES	ALLEMAND			ANGLAIS			CHINOIS	ESPAGNOL		ITALIEN
	LV1	LV2	Section Européenne	LV1	LV2	Section Européenne	LV2	LV2	Section Européenne	LV2
6ème	31	194		3 945	11		15	302		
5ème	27	166		3 936	9			540		32
4ème	27	858	40	4 056	27	644	43	3 130	125	84
3ème	49	875	38	3 678	49	623	50	2 668	113	47
TOTAL 1er Cycle	134	2 093	78	15 615	96	1 267	108	6 640	238	163
3DP6				290				50		
1CAP1				58						
1CAP2				310						
2CAP2				283						
2nde BEP		17		285				83		
Term BEP		4		278				8		
2nde PRO		46		826		50		459	13	6
1ère PRO		53		1 023		54		503	9	2
Term PRO		8		604		34		133	4	
M. C.										
UPI										
CLIPA										
TOTAL Cycle Professionnel		128		3 957		138		1 236	26	8
SEGPA + Cl. At. + UPI				65						

**REPARTITION DES EFFECTIFS PAR NIVEAU SELON LA LANGUE VIVANTE ET LA MODALITE D'ENSEIGNEMENT EN 2010-2011
TOTAL ACADEMIQUE - PRIVE**

CLASSES	ALLEMAND				ANGLAIS				CHINOIS		ESPAGNOL				ITALIEN		RUSSE
	LV1	LV2	LV3	Section Européenne	LV1	LV1R *	LV2	Section Européenne	LV2	LV3	LV1R	LV2	LV3	Section Européenne	LV2	LV3	LV3
Seconde G et T	12	570	17	10	2 336		12	374		47		1 716	27	42	31	65	26
1ère G et T	26	505	8	14	2 080	283	26	351		46	24	1 319	27	43	20	33	19
Term Get T	20	418	14	8	2 052	258	19	333		28	36	1 348	13	49	28	40	17
1BTS2		41			671							179			5		
2BTS2		19			537							110			4		
CPGE1	3	4			39		3					20			1		
CPGE2		9			44							16			2		
CMAN		10			22							11			1		
TOTAL Cycle Long et Classes Post Bac	61	1 576	39	32	7 781	541	60	1 058		121	60	4 719	67	134	92	138	62
TOTAL 1er cycle	134	2 093		78	15 615		96	1 267	108			6 640		238	163		
TOTAL Cycle professionnel		128			3 957			138				1 236		26	8		
SEGPA + Cl. At. + UPI					65												
TOTAL GENERAL Second Degré Post Bac	195	3 797	39	110	27 418	541	156	2 463	108	121	60	12 595	67	398	263	138	62

ENQUETE LOURDE - PUBLIC - RENTREE 2010

COLLEGES & LYCEES PRO & LYCEES

(par rapport au constat 2009)

ETABLISSEMENT	CLASSE	ACADEMIE			CALVADOS			MANCHE			ORNE		
		Enquête Lourde 10/11	Constat 09/10	Ecart	Enquête Lourde 10/11	Constat 09/10	Ecart	Enquête Lourde 10/11	Constat 09/10	Ecart	Enquête Lourde 10/11	Constat 09/10	Ecart
COLLEGES 12/10/2010	6EME	13 759	14 056	-297	6 612	6 743	-131	4 573	4 630	-57	2 574	2 683	-109
	5EME	13 761	13 460	301	6 576	6 531	45	4 530	4 414	116	2 655	2 515	140
	4EME (YC AM)	13 143	13 234	-91	6 397	6 409	-12	4 307	4 337	-30	2 439	2 488	-49
	3EME GENE	12 770	12 903	-133	6 227	6 369	-142	4 196	4 148	48	2 347	2 386	-39
	ULIS	496	432	64	224	177	47	148	139	9	124	116	8
	TOTAL 1er cycle	53 929	54 085	-156	26 036	26 229	-193	17 754	17 668	86	10 139	10 188	-49
	SEGPA	2 230	2 322	-92	962	955	7	844	921	-77	424	446	-22
	TOTAL COLLEGES	56 159	56 407	-248	26 998	27 184	-186	18 598	18 589	9	10 563	10 634	-71
LYCEES PRO + SEP 12/10/2010	3EME DP6	307	299	8	175	173	2	60	60		72	66	6
	CAP 1 an	130	110	20	49	39	10	60	49	11	21	22	-1
	1CAP2	828	823	5	405	394	11	234	222	12	189	207	-18
	2CAP2	670	546	124	326	246	80	177	165	12	167	135	32
	SECBEP	276	367	-91	109	154	-45	95	96	-1	72	117	-45
	TERBEP	372	2 664	-2 292	163	1 126	-963	96	966	-870	113	572	-459
	TBACPRO2		1 586	-1 586		767	-767		478	-478		341	-341
	2NDPRO	3 062	2 909	153	1 369	1 290	79	1 062	1 061	1	631	558	73
	1ERPRO	3 794	2 271	1 523	1 728	1 072	656	1 316	752	564	750	447	303
	TLEPRO (1)	2 039		2 039	957		957	686		686	396		396
	MC	148	146	2	109	108	1	27	28	-1	12	10	2
	PREPA DIV. PREBAC (2)	47	45	2	30	30		17	15	2			
	ULIS	35	25	10	20	18	2				15	7	8
	TOTAL LP	11 708	11 791	-83	5 440	5 417	23	3 830	3 892	-62	2 438	2 482	-44
LYCEES 12/10/2010	SECONDE	8 613	8 396	217	4 303	4 129	174	2 779	2 836	-57	1 531	1 431	100
	PREMIERE + 1BT	7 724	7 603	121	3 808	3 756	52	2 648	2 559	89	1 268	1 288	-20
	TERMINALE + 2BT	7 673	7 967	-294	3 813	3 938	-125	2 562	2 747	-185	1 298	1 282	16
	ULIS	8	14	-6	8	14	-6						
	TOTAL Cycle long	24 018	23 980	38	11 932	11 837	95	7 989	8 142	-153	4 097	4 001	96
	1BTS2 (3)	1 424	1 440	-16	748	756	-8	477	479	-2	199	205	-6
	2BTS2 (3)	1 249	1 215	34	654	654		424	380	44	171	181	-10
	1CPGE	531	566	-35	448	469	-21	83	97	-14			
	2CPGE	547	558	-11	474	476	-2	73	82	-9			
	DCG-PREPA-CMAN-DTS	412	400	12	249	247	2	46	49	-3	117	104	13
	TOTAL Post Bac	4 163	4 179	-16	2 573	2 602	-29	1 103	1 087	16	487	490	-3
	TOTAL LYCEES	28 181	28 159	22	14 505	14 439	66	9 092	9 229	-137	4 584	4 491	93
	TOTAL LP + LYCEES	39 889	39 950	-61	19 945	19 856	89	12 922	13 121	-199	7 022	6 973	49
TOTAL COLLEGES + LP + LYCEES	96 048	96 357	-309	46 943	47 040	-97	31 520	31 710	-190	17 585	17 607	-22	
EREA	CAP + SEGPA	402	406	-4	149	139	10	119	124	-5	134	143	-9

Non comptés : BP - CIPPA - MOREA - FCIL - MODAL - Licence Professionnelle

(1) Y compris BMA 1 an (4 élèves)

(2) Paramédicale : Aide-soignant - Auxiliaire de Puériculture - Aide médico-psychologique

(3) Ouvertures de BTS en LP comptés avec les BTS en lycée

ENQUETE LOURDE - PRIVE SOUS CONTRAT - RENTREE 2010

COLLEGES & LYCEES PRO & LYCEES

(par rapport au constat 2009)

ETABLISSEMENT	CLASSE	ACADEMIE			CALVADOS			MANCHE			ORNE		
		Enquête Lourde 10/11	Constat 09/10	Ecart	Enquête Lourde 10/11	Constat 09/10	Ecart	Enquête Lourde 10/11	Constat 09/10	Ecart	Enquête Lourde 10/11	Constat 09/10	Ecart
COLLEGES 22/10/2010	6EME	3 976	3 969	7	1 674	1 651	23	1 507	1 524	-17	795	794	1
	5EME	3 963	3 995	-32	1 652	1 692	-40	1 523	1 489	34	788	814	-26
	4EME (YC AM)	4 083	3 988	95	1 741	1 708	33	1 528	1 515	13	814	765	49
	3EME GENE	3 727	3 835	-108	1 654	1 664	-10	1 409	1 421	-12	664	750	-86
	ULIS	15	11	4	15	11	4						
	TOTAL 1er cycle	15 764	15 798	-34	6 736	6 726	10	5 967	5 949	18	3 061	3 123	-62
	SEGPA	43	47	-4	43	47	-4						
	TOTAL COLLEGES	15 807	15 845	-38	6 779	6 773	6	5 967	5 949	18	3 061	3 123	-62
LYCEES PRO + SEP 22/10/2010	3EME DP6	290	266	24	97	102	-5	106	95	11	87	69	18
	CAP 1 AN	51	58	-7	36	44	-8	15	14	1			
	1CAP2	318	297	21	234	209	25	44	46	-2	40	42	-2
	2CAP2	266	223	43	178	159	19	43	22	21	45	42	3
	SECBEP	315	316	-1	165	155	10	120	129	-9	30	32	-2
	TERBEP	278	868	-590	137	422	-285	112	296	-184	29	150	-121
	TBACPRO2		482	-482		268	-268		100	-100		114	-114
	2NDPRO	826	764	62	411	377	34	200	237	-37	215	150	65
	1ERPRO + 1BMA2	1 038	699	339	560	408	152	273	149	124	205	142	63
	TERPRO + 2BMA2	618		618	363		363	134		134	121		121
	MC	53	55	-2	27	30	-3	26	25	1			
	ULIS CLIPA	8	18	-10	8	18	-10						
	TOTAL LP	4 061	4 046	15	2 216	2 192	24	1 073	1 113	-40	772	741	31
LYCEES 22/10/2010	SECONDE	2 349	2 251	98	1 233	1 136	97	667	687	-20	449	428	21
	PREMIERE	2 106	2 154	-48	1 072	1 170	-98	689	659	30	345	325	20
	TERMINALE	2 073	2 043	30	1 110	1 073	37	643	642	1	320	328	-8
	TOTAL Cycle long	6 528	6 448	80	3 415	3 379	36	1 999	1 988	11	1 114	1 081	33
	1BTS2	671	669	2	356	365	-9	220	216	4	95	88	7
	2BTS2	537	551	-14	299	291	8	172	187	-15	66	73	-7
	1CPGE	42	58	-16	42	58	-16						
	2CPGE	44	62	-18	44	62	-18						
	DCG-PREPA DIV-CMAN-FC	173	147	26	50	46	4	40	40		83	61	22
	TOTAL Post Bac	1 467	1 487	-20	791	822	-31	432	443	-11	244	222	22
	TOTAL LYCEES	7 995	7 935	60	4 206	4 201	5	2 431	2 431		1 358	1 303	55
TOTAL LP + LYCEES	12 056	11 981	75	6 422	6 393	29	3 504	3 544	-40	2 130	2 044	86	
TOTAL COLLEGES + LP + LYCEES	27 863	27 826	37	13 201	13 166	35	9 471	9 493	-22	5 191	5 167	24	

Non comptés : BP - CIPPA - MOREA - FCIL - MODAL - Licence Professionnelle

EFFECTIFS ELEVES DANS LES COLLEGES EN 2010-2011

DEPARTEMENTS	PUBLIC + PRIVE						
	6ème	5ème	4ème	3ème	3ème DP 6	SEGPA CL. AT. ULIS	TOTAL
CALVADOS	8 286	8 228	8 138	7 610	271	1 245	33 778
MANCHE	6 080	6 053	5 835	5 349	256	992	24 565
ORNE	3 369	3 443	3 253	2 935	76	548	13 624
ACADEMIE	17 735	17 724	17 226	15 894	603	2 785	71 967

EFFECTIFS ELEVES DANS LES COLLEGES EN 2010-2011

DEPARTEMENTS	P U B L I C							P R I V E							TOTAL
	6ème	5ème	4ème	3ème	3ème DP 6	SEGPA CL. AT. ULIS	TOTAL	6ème	5ème	4ème	3ème	3ème DP 6	SEGPA CL. AT. ULIS	TOTAL	PUBLIC + PRIVE
CALVADOS	6 612	6 576	6 397	6 047	180	1 187	26 999	1 674	1 652	1 741	1 563	91	58	6 779	33 778
MANCHE	4 573	4 530	4 307	3 981	215	992	18 598	1 507	1 523	1 528	1 368	41		5 967	24 565
ORNE	2 574	2 655	2 439	2 284	63	548	10 563	795	788	814	651	13		3 061	13 624
ACADEMIE	13 759	13 761	13 143	12 312	458	2 727	56 160	3 976	3 963	4 083	3 582	145	58	15 807	71 967

**LES EFFECTIFS ELEVES DANS LES LYCEES PROFESSIONNELS
ET LES SECTIONS PROFESSIONNELLES DE LYCEES EN 2010-2011**

PUBLIC

DEPARTEMENTS	3ème DP 6	C. A. P.				B.E.P.			Bac Pro 3 ANS			TOTAL Bac Pro	1BTS2	CIPPA	MC	ULIS	Prépa PréBac1	Form. Compl.	TOTAL
		1CAP1	1CAP2	2CAP2	TOTAL CAP	1e An.	2e An.	TOTAL BEP	1e An.	2e An.	3e An.								
CALVADOS	175	49	405	326	780	109	163	272	1 369	1 728	957	4 054		16	109	20	30		5 456
MANCHE	60	60	234	177	471	95	96	191	1 062	1 316	686	3 064	15	19	27		17		3 849
ORNE	72	21	189	167	377	72	113	185	631	750	396	1 777	13		12	15		7	2 445
ACADEMIE	307	130	828	670	1 628	276	372	648	3 062	3 794	2 039	8 895	28	35	148	35	47	7	11 750

PUBLIC + PRIVE

DEPARTEMENTS	3ème DP 6	C. A. P.				B.E.P.			Bac Pro 3 ANS			TOTAL Bac Pro	1BTS2	CIPPA	MC	ULIS	Prépa PréBac1	Form. Compl.	TOTAL
		1CAP1	1CAP2	2CAP2	TOTAL CAP	1e An.	2e An.	TOTAL BEP	1e An.	2e An.	3e An.								
CALVADOS	272	85	639	504	1 228	274	300	574	1 780	2 288	1 320	5 388		37	136	28	30		7 693
MANCHE	166	75	278	220	573	215	208	423	1 262	1 589	820	3 671	15	19	53		17		4 922
ORNE	159	21	229	212	462	102	142	244	846	955	517	2 318	13		12	15		7	3 217
ACADEMIE	597	181	1 146	936	2 263	591	650	1 241	3 888	4 832	2 657	11 377	28	56	201	43	47	7	15 832

**LES EFFECTIFS ELEVES DANS LES LYCEES PROFESSIONNELS
ET LES SECTIONS PROFESSIONNELLES DE LYCEES EN 2010-2011**

P R I V E

DEPARTEMENTS	3ème DP 6	C. A. P.				B.E.P.			Bac Pro 3 ANS			TOTAL Bac Pro	CIPPA	MC	ULIS	TOTAL
		1CAP1	1CAP2	2CAP2	TOTAL CAP	1e An.	2e An.	TOTAL BEP	1e An.	2e An.	3e An.					
CALVADOS	97	36	234	178	448	165	137	302	411	560	363	1 334	21	27	8	2 237
MANCHE	106	15	44	43	102	120	112	232	200	273	134	607		26		1 073
ORNE	87		40	45	85	30	29	59	215	205	121	541				772
ACADEMIE	290	51	318	266	635	315	278	593	826	1 038	618	2 482	21	53	8	4 082

Dont 29 élèves en BMA dans le Calvados : 15 élèves en 1BMA comptés en 1BACPRO3, 14 élèves en 2BMA comptés en 2BACPRO3.

SECOND CYCLE LONG EN 2010-2011

(Non compris les S.T.S. et C.P.G.E. voir pages 74 à 77)

A) Récapitulation des effectifs élèves par niveau

DEPARTEMENTS	PUBLIC + PRIVE			
	Seconde	Première	Terminale	TOTAL
CALVADOS	5 536	4 880	4 923	15 339
MANCHE	3 446	3 337	3 205	9 988
ORNE	1 980	1 613	1 618	5 211
ACADEMIE	10 962	9 830	9 746	30 538

SECOND CYCLE LONG EN 2010-2011

(Non compris les classes STS, CPGE, DNTS, DPECF, DECF, CMAN, Prépa Santé voir pages 74 à 77)

A) Récapitulation des effectifs élèves par niveau

DEPARTEMENTS	PUBLIC				PRIVE				TOTAL PUBLIC + PRIVE
	Seconde	Première	Terminale	TOTAL	Seconde	Première	Terminale	TOTAL	
CALVADOS	4 303	3 808	3 813	11 924	1 233	1 072	1 110	3 415	15 339
MANCHE	2 779	2 648	2 562	7 989	667	689	643	1 999	9 988
ORNE	1 531	1 268	1 298	4 097	449	345	320	1 114	5 211
ACADEMIE	8 613	7 724	7 673	24 010	2 349	2 106	2 073	6 528	30 538

SECOND CYCLE LONG EN 2010-2011

B) Effectifs élèves des classes de seconde par section

DEPARTEMENTS	PUBLIC						PRIVE					TOTAL PUBLIC + PRIVE
	2DEGT1	2DEGT2	2DEGT3	2nde HOT	2nde INS (1)	TOTAL PUBLIC	2DEGT1	2DEGT2	2DEGT3	2nde HOT	TOTAL PRIVE	
CALVADOS	114	4 016	143	21	9	4 303		1 175	47	11	1 233	5 536
MANCHE		2 661	94	24		2 779	13	654			667	3 446
ORNE		1 514	17			1 531		449			449	1 980
ACADEMIE	114	8 191	254	45	9	8 613	13	2 278	47	11	2 349	10 962

(1) Enseignement dispensé au lycée Malherbe CAEN.

2DEGT1 : cas dérogatoire 1 enseignement d'exploration

2DEGT2 : cas général 2 enseignements d'exploration

2DEGT3 : cas dérogatoire 3 enseignements d'exploration

HOT : Hôtellerie

INS : Instrument

SECOND CYCLE LONG EN 2010-2011

C) Effectifs élèves des classes de Première par série

DEPARTEMENTS	PUBLIC											PRIVE										TOTAL PUBLIC + PRIVE
	ENSEIGNEMENT GENERAL			ENSEIGNEMENT TECHNOLOGIQUE					INS	BT	TOTAL	ENSEIGNEMENT GENERAL			ENSEIGNEMENT TECHNOLOGIQUE					TOTAL		
	L	ES	S	STL	STG	STI	ST2S	HOT				L	ES	S	STL	STG	STI	ST2S	HOT			
CALVADOS	510	836	1 363	62	551	324	128	29	5		3 808	99	281	372	23	130	25	131	11	1 072	4 880	
MANCHE	338	615	852	69	451	164	114	33		12	2 648	87	180	283		76		63		689	3 337	
ORNE	177	228	463		257	78	65				1 268	42	89	145		36		33		345	1 613	
ACADEMIE	1 025	1 679	2 678	131	1 259	566	307	62	5	12	7 724	228	550	800	23	242	25	227	11	2 106	9 830	

L : Littéraire
 ES : Economique et Social
 S : Scientifique - ex 1ère S + 1ère E
 STL : Sciences et Techniques de Laboratoire
 STG : Sciences et Technologies de la Gestion
 STI : Sciences et Technologies Industrielles
 ST2S : Sciences et Technologies Santé Sociale
 HOT : Hôtellerie
 INS : Instruments
 BT : Brevet de Technicien

SECOND CYCLE LONG 2010-2011

D) Effectifs élèves des classes Terminales selon la série

DEPARTEMENTS	PUBLIC											PRIVE										TOTAL PUBLIC + PRIVE
	ENSEIGNEMENT GENERAL			ENSEIGNEMENT TECHNOLOGIQUE					INS	BT	TOTAL	ENSEIGNEMENT GENERAL			ENSEIGNEMENT TECHNOLOGIQUE					TOTAL		
	L	ES	S	STL	STG	STI	ST2S	HOT				L	ES	S	STL	STG	STI	ST2S	HOT			
CALVADOS	560	849	1 264	66	582	326	137	22	7		3 813	124	266	381	31	135	36	126	11	1 110	4 923	
MANCHE	343	594	769	58	415	199	128	42		14	2 562	68	140	264		108	7	56		643	3 205	
ORNE	167	284	429		266	80	72				1 298	33	83	137		40		27		320	1 618	
ACADEMIE	1 070	1 727	2 462	124	1 263	605	337	64	7	14	7 673	225	489	782	31	283	43	209	11	2 073	9 746	

L : Littéraire
 ES : Economique et Social
 S : Scientifique - ex 1ère S + 1ère E
 STL : Sciences et Techniques de Laboratoire
 STG : Sciences et Technologies de la Gestion
 STI : Sciences et Technologies Industrielles
 ST2S : Sciences et Technologies Santé Sociale
 HOT : Hôtellerie
 INS : Instruments
 BT : Brevet de Technicien

L'enseignement supérieur

L'ENSEIGNEMENT SUPERIEUR
RECAPITULATION DES EFFECTIFS

REPARTITION PAR SEXE	PUBLIC				PRIVE			TOTAL PUBLIC + PRIVE
	STS CPGE DCG CMAN PREPA DIV FC	Université IUT ESIX Normandie Ecole d'Ingénieurs	Autres Etablissements (1)	TOTAL	STS CPGE CMAN PREPA DIV	Autres Etablissements	TOTAL	
HOMMES	2 065	10 169	637	12 871	638	1 010	1 648	14 519
FEMMES	2 098	13 060	202	15 360	798	819	1 617	16 977
TOTAL	4 163	23 229	839	28 231	1 436	1 829	3 265	31 496

(1) Les effectifs étudiants de l'ENSI sont comptabilisés dans la colonne autres établissements.

RECAPITULATION (AUTRES ETABLISSEMENTS)

PUBLIC	H	F	TOTAL	PRIVE	H	F	TOTAL
Ecole Nationale Supérieure d'Ingénieurs CAEN (E.N.S.I.)	542	144	686	Ecole de Management de Normandie - CAEN	548	510	1 058
Institut des Techniques de la Mer CHERBOURG			153	SUPINFO - CAEN	134	4	138
				Ecole Internationale Tunon CAEN	6	36	31
				Ecole Supérieure des Travaux Publics de CAEN - EPRON (ESITC)	265	76	341
				Centre de Formation Pédagogique de l'Enseignement Catholique HEROUVILLE SAINT CLAIR	29	176	205
				Ecole d'Ingénieurs en plasturgie industrielle ALENCON-DAMIGNY	28	17	45
					1 010	819	1 818
	637	202	839				
PUBLIC + PRIVE : 2 657 ELEVES							

LES SECTIONS DE TECHNICIENS SUPERIEURS + Classes de Mise à Niveau + Prépa Santé - PUBLIC (a)

LYCEES	20006 - Conception de produits industriels	20007 - Design de produits	20008 - Technico-commercial	20107 - Mécanique et automatismes industriels	20108 - Contrôle industriel et régularisation automatique	20109 - Informatique réseaux pour ind. serv. t	20110 - Maintenance industrielle	22207 - Bioanalyses et contrôle	22307 - Etude réalisation outillages M.E.F. matériaux	22706 - Fluides énergies environnements op. génie climatique	23009 - Bâtiment	23010 - Etudes et économie de la construction	23011 - Design d'espace	23105 - Travaux publics	23106 - Géomètre topographe	23406 Systèmes constructifs bois et habitat	23411 - Développement et réalisation bois	25001 - Assistance technique d'ingénieur	25005 - Conception indust. microtechniques	25006 - Industrialisation produits mécaniques	25207 - Agro-équipement	25209 - Maintenance après vente engins TP & manutention	25210 - Après vente opt. véhicules particuliers	25211 - Après vente opt. véhicules industriels	25410 - Conception et réalisation chaudronnerie industrielle	
	BAYEUX A. de Caumont										29	42	31	28	31		24	23	17							
CAEN P. S. de Laplace																				38	23					
CAEN D. d'Urville	43																									
CAEN J. Rostand								59																		
CAEN A. Fresnel																										
DEAUVILLE A. Maurois																										
FALAISE L. Liard																										
HEROUVILLE S. Allende																										
HEROUVILLE F. Rabelais																										
LISIEUX P. Cornu						22																				
MONDEVILLE J. Verne																							39			
VIRE M. Curie																										
TOTAL CALVADOS	43					22		59		29	42	31	28	31		24	23	17	38	23			39			
AVRANCHES E. Littré																										
CARENTAN S. de Beaulieu																										
CHERBOURG OCTEVILLE Millet																										
CHERBOURG OCTEVILLE A. de Tocqueville			32		23		39																			22
COUTANCES Lebrun																										
GRANVILLE J. de la Morandière																										
GRANVILLE M. Marland																										
MORTAIN R. de Mortain																										
SAINT HILAIRE DU HARCOUET			13																		60	23			28	
SAINT-LO P. et M. Curie			35	19																						
TOURLAVILLE Sauxmarais																										
TOTAL MANCHE			80	19	23		39														60	23			28	22
ALENCON M. de Navarre																										
ALENCON Alain							20																			
ARGENTAN Mézeray		30																								
ARGENTAN Gabriel														13												
DOMFRONT A. Chevalier																										
FLERS Guéhénno									13																	
LA FERTE MACE Les Andaines																										
L'AIGLE Napoléon																				16						
MORTAGNE J. Monnet																										
TOTAL ORNE		30					20		13					13						16						
ACADEMIE	43	30	80	19	23	22	59	59	13	29	42	31	28	31	13	24	23	17	38	39	60	23	39	28	22	

(a) Autres B.T.S. : voir pages suivantes.

LES SECTIONS DE TECHNICIENS SUPERIEURS + Classes de Mise à Niveau + Prépa Santé - PUBLIC (suite)

LYCEES	25514 - Systèmes électroniques	25515 - Electrotechnique	31101 - Transport	31209 - Management unités commerciales	31210 - Négociation et relation client	31211 - Commerce international à référentiel européen	31406 - Complémentarité et gestion des organisations	31407 - Assistant de gestion PME-PMI à référentiel européen	32002 - Communication	32206 - Com. graph. o. étud. real. prdts graph	32408 - Assistant de manager	32605 - 32606 - 32607 - Informatique gestion	33001 - Service et prestation s. santé et social	33103 - Diététique	33107 - Opticien lunetier	33204 - Economie sociale et familiale	33406 - 33414 - 33415 - Hôtellerie restauration	33417 - Ventes productions touristiques	33418 - Animations gestion touristique locales	34301 - Métiers de l'eau	34501 - Notariat	33105 - Prépa-santé	DTS 33107 Imagerie médicale radiologie thérapie	Classes de mise à niveau 20001 DMA Arts appliqués	Classes de mise à niveau 33405 Hôtellerie restauration	TOTAL PUBLIC (a)	
	BAYEUX A. de Caumont			42				38																			
CAEN P. S. de Laplace																								24			232
CAEN D. d'Urville																											104
CAEN J. Rostand							50	57			50	52				49						32					349
CAEN A. Fresnel						55																					55
DEAUVILLE A. Maurois																		30	30								60
FALAISE L. Liard							43																				43
HEROUVILLE S. Allende				61	63																	29					153
HEROUVILLE F. Rabelais																	56								26		82
LISIEUX P. Cornu		19		27			33		29																		130
MONDEVILLE J. Verne	45	37																									121
VIRE M. Curie											7	17			64												123
TOTAL CALVADOS	45	56	42	88	63	55	164	57	29	7	57	52	17	64	49	56	30	30			35			24	26	1 549	
AVRANCHES E. Littré				55																							55
CARENTAN S. de Beaulieu								60																			60
CHERBOURG OCTEVILLE Millet																						46					46
CHERBOURG OCTEVILLE A. de Tocqueville										45																	209
COUTANCES Lebrun					54													25									79
GRANVILLE J. de la Morandière	39	45																									84
GRANVILLE M. Marland														28			47										75
MORTAIN R. de Mortain																55											55
SAINT HILAIRE DU HARCOUET																											124
SAINT-LO P. et M. Curie							48	43																			145
TOURLAVILLE Saumarais																				15							
TOTAL MANCHE	39	45		55	54		48	60	43	45			28	55	47	25	15	48	46								947
ALENCON M. de Navarre					47		36						33									80					196
ALENCON Alain		19																									39
ARGENTAN Mézeray										28																	58
ARGENTAN Gabriel																											13
DOMFRONT A. Chevalier																						22					22
FLERS Guéhenno								45															15				73
LA FERTE MACE Les Andaines				32																							32
L'AIGLE Napoléon																											16
MORTAGNE J. Monnet								37																			37
TOTAL ORNE		19		32	47		36	82		28		33										102	15				486
ACADEMIE	84	120	42	175	164	55	248	199	43	29	130	52	50	28	64	104	103	55	30	15	48	244	15	24	26	2 982	

(a) Non compris les élèves en Classe de Technicien Supérieur (Public + Privé) dans les lycées du Ministère de l'Agriculture.

(b) Loi quinquennale.

LES SECTIONS DE TECHNICIENS SUPERIEURS + Classes de Mise à Niveau + Prépa Santé - PRIVE

LYCEES	20107 - Mécanique et automatismes industriels	20109 - Informatique réseaux pour ind. serv. t.	20110 - Maintenance industrielle	23302 - Agencement environnement architecture	25514 - Systèmes électroniques	25515 - Electrotechnique	31209 - Management unités commerciales	31210 - Négociation et relation client	31211 - Commerce international à référentiel commun européen	31303 - Professions immobilières	31305 - Banque marche particuliers	31307 - Assurance	31406 - Comptabilité gestion des organisations	31407 - Assistant de gestion PME-PMI à référentiel européen	32002 - Communication	32408 - Assistant de manager	32605 - 32606 - 32607 - Informatique gestion	33001 - Service et prestation s. santé et social	33103 - Diététique	33204 - Economie sociale et familiale	33406 - 33414 - 33415 - Hôtellerie restauration	33417 - Ventes productions touristiques	33418 - Animations gestion touristique locales	33101 - 33105 - Prépa-santé	334501 - Notariat	Classes de mise à niveau 33405 Hôtellerie restauration	TOTAL PRIVE	TOTAL PUBLIC + PRIVE			
CAEN Institut Lemonnier	49	47	42		15	23																							176		
CAEN Notre Dame de Fidélité																				56					28				84		
CAEN Saint Ursule							63	59	56				55		17	38	43												331		
CAEN Ecole Supérieur des Services (H.C.)							8	16	18	6		4	10	3	30		16	2	37							23			173		
CAEN Tunon (H.C.)																						27							27		
CAEN Arcade (H.C.)							18	2							31			4		11		8	4						78		
CAEN AIFCC (H.C.)				10			23	5					5	8	13		17												81		
DOUVRES Notre Dame de Nazareth																					54					22			76		
LISIEUX Les Rosiers										38																			38		
TOTAL CALVADOS	49	47	42	10	15	23	112	82	74	44		4	70	11	91	38	76	6	37	67	54	35	4	28	23	22	1 064	2 613			
AGNEAUX Institut Saint-Lô							58						34																	92	
AVRANCHES Notre Dame de La Providence											31			36		25	27													119	
CHERBOURG OCTEVILLE Thomas Hélye												40		54																94	
SAINT-LO Le Bon Sauveur																		38					49	40						127	
TOTAL MANCHE							58				31	40	34	90		25	27	38					49	40					432	1 379	
ALENCON Saint François de Sales													15																	15	
ARGENTAN Jeanne d'Arc								40																						40	
FLERS St Thomas d'Aquin							57						22			27														189	
TOTAL ORNE							57	40					37			27													244	730	
ACADEMIE	49	47	42	10	15	23	227	122	74	44	31	44	141	101	91	90	103	44	37	67	54	35	53	151	23	22	1 740	4 722			

H. C. : Hors Contrat

(a) Non compris les élèves en Classe de Technicien Supérieur (Public + Privé) dans les lycées du Ministère de l'Agriculture.

* Répartition des étudiants (situation au 30 novembre 2010) par composante

	NOMBRE D'ETUDIANTS		VARIATION EN %
	2009-2010	2010-2011	
Economie, Gestion			
Droit et Sciences Politiques.....	2 262	2 371	4,8
Institut de Préparation à l'Administration Générale (I.P.A.G).....	64	54	-15,6
Institut d'Administration des Entreprises (I.A.E.).....	1 577	1 470	-6,8
Institut Universitaire Professionnel (I.U.P.) Banque Assurance.....	226	238	5,3
Sciences Economiques et de Gestion.....	693	705	1,7
TOTAL	4 822	4 838	0,3
Sciences humaines et sociales			
Géographie.....	404	355	-12,1
Histoire.....	912	934	2,4
Institut Universitaire de Formation des Maitres (I.U.F.M.).....	1 375	702	-48,9
Langues Vivantes Etrangères (L.V.E.).....	2 089	2 105	0,8
Psychologie.....	1 275	1 283	0,6
Sciences et Techniques des Activités Physiques et Sportives (S.T.A.P.S.).....	612	742	21,2
Sciences de l'Homme.....	1 835	1 670	-9,0
TOTAL	7 127	7 791	9,3
Sciences du vivant et de la santé			
E.S.I.X. Département Agro-alimentaire.....	101	132	30,7
Institut de Biologie Fondamentale et Appliquée (I.B.F.A.).....	882	911	3,3
Médecine.....	2 707	3 188	17,8
Sciences Pharmaceutiques.....	887	681	-23,2
TOTAL	4 577	4 912	7,3
Sciences et Technologies			
E.S.I.X. Département Production Industrielle.....	127	134	5,5
Sciences.....	1 593	1 705	7,0
TOTAL	1 720	1 839	6,9
Technologies - inter domaines			
Institut Universitaire de Technologie (I.U.T.).....	3 563	3 507	-1,6
Service Universitaire de Formation Continue et Apprentissage (S.U.F.C.A.).....	1	114	
Centre d'Enseignement Multimédia Universitaire (C.E.M.U.).....		1	
Office Franco-Norvégien Echanges et Coopération (O.F.N.E.C.).....	11	16	45,5
Centre d'Enseignement du Français Etrangers (C.E.F.E.).....	51	211	
TOTAL UNIVERSITAIRE	23 247	23 229	-0,1

* Non compris auditeurs libres.

UNIVERSITE DE CAEN (situation au 30 novembre 2010)

DISCIPLINES	LICENCE	MASTER	DOCTORAT	AUTRES FORMATIONS	TOTAL
Droit Sciences Politiques	1 797	396	30	148	2 371
Institut de Préparation à l'Administration Générale	31			23	54
Institut d'Administration des Entreprises	212	931	44	283	1 470
I.U.P. Banque Assurance	94	144			238
Sciences Economiques et de Gestion	533	105	31	36	705
Géographie	193	125	16	21	355
Histoire	599	266	48	21	934
Institut Universitaire de Formation des Maitres		689		13	702
Langues Vivantes Etrangère	1 688	375	21	21	2 105
Psychologie	989	252	33	9	1 283
Education Physique et Sportive	583	150	8	1	742
Sciences de l'Homme	1 061	482	99	28	1 670
E.S.I.X. Département Agro-alimentaire	50	82			132
Institut de Biologie Fondamentale et Appliquée	642	221	40	8	911
Médecine	1 792	1 212	377	488	3 869
E.S.I.X. Normandie Ecole d'Ingénieurs	50	84			134
Sciences	1 030	458	209	8	1 705
Institut Universitaire de Technologie	3 475		11	21	3 507
Service Univ. Formation Continue et Apprentissage				114	114
Centre d'Enseignement Multimédia Unioversitaire				1	1
Office Franco-Norvégien Echanges et Coopération				16	16
Centre d'Enseignement du Français pour Etrangers				211	211
TOTAL	14 819	5 972	967	1 471	23 229

NATIONALITE	HOMMES	FEMMES	TOTAL
FRANCAIS	8 915	11 897	20 812
ETRANGERS	1 254	1 163	2 417
TOTAL	10 169	13 060	23 229

Cours dispensés à l'extérieur de l'Université de CAEN		ETUDIANTS (1)
LISIEUX	Antenne I.U.T.	182
VIRE	Antenne I.U.T.	147
CHERBOURG	I.U.T. (D.U.T. et Licence Pro)	573
	Antenne Sciences et Langues	191
SAINT LO	I.U.T. (D.U.T. et Licence Pro)	192
	Antenne IUFM	155
ALENCON	I.U.T. (D.U.T. et Licence Pro)	458
	Antenne Droit	153
	Antenne IUFM	99

La différence constatée avec les tableaux pages 80, 81, 82 est due aux différentes dates d'observation de l'Université et des IUT lors de l'élaboration de ces tableaux.

(1) Effectifs compris dans les tableaux ci-contre.

	DIPLOMES DANS LES DISCIPLINES HORS SANTE										DIPLOMES DE SANTE	TOTAL								
	DUT	Licence	Licence Pro	Master	Titre d'ingénieur	Doctorat	HDR	Certificats (CLES-C2i)	Certificats Compétences Langues	Capacité en droit	DAEU		DIU	DU	Docteur Médecine	Docteur Pharmacie	DES	DIU	Capacité Médecine	Diplôme d'Etat de Sages femmes
Administration économique et social (AES)	11	64	10	181																266
Droit - Sciences politiques		220	2	108		7			2			79								418
Langues		268		78		3		353				38								740
Lettres - Sciences du langage - Arts		152	15	52		7				50										277
Médecine												135	102						23	400
Pharmacie						5								56						63
Pluri sciences		14																		14
Sciences économiques - Gestion	505	404	261	618		11						161								1 961
Sciences Fondamentales et Applications	430	179	364	144	26	54	151				10									1 364
Sciences humaines et sociales	151	392	42	215		26						51								877
Sciences de la vie, de la santé, de la terre	92	131	28	116		32														402
STAPS		80		34		1														115
TOTAL	1 189	1 904	722	1 546	26	146	18	151	2	50	10	464	102	56	80	36	19	23	6 897	

Source : UCBN diplômés par discipline SISE.

DUT : Diplôme Universitaire de Technologie

HDR : Habilitation à Diriger des Recherches

DAEU : Diplôme d'accès aux Etudes Universitaires

DIU : Diplôme Inter-Universitaire

DU : Diplôme d'Université

DES : Diplôme d'Enseignement Supérieur

INSTITUT UNIVERSITAIRE DE TECHNOLOGIE

RECAPITULATION DES EFFECTIFS EN FORMATION

SITUATION AU 15 OCTOBRE 2010

ANTENNES	HOMMES	FEMMES	TOTAL	ANTENNES	HOMMES	FEMMES	TOTAL
CAEN	783	688	1 471	CHERBOURG	336	237	573
IFS	236	164	400	SAINT LO	151	41	192
LISIEUX	109	73	182	I.U.T. MANCHE	487	278	765
VIRE	108	39	147	I.U.T. ORNE	238	220	458
I.U.T. CALVADOS	1 236	964	2 200	TOTAL	1 961	1 462	3 423

INSTITUT UNIVERSITAIRE DE TECHNOLOGIE DE CAEN
Boulevard Maréchal Juin - 14032 CAEN CEDEX Tél. : 02.31.56.70.00
SITUATION AU 15 OCTOBRE 2010

DEPARTEMENT	ANNEES	HOMMES	FEMMES	TOTAL	DEPARTEMENT	ANNEES	HOMMES	FEMMES	TOTAL
CENTRE DE CAEN					ANTENNE DE IFS				
GENIE BIOLOGIQUE	1ère	40	76	116	GENIE TELECOMMUNICATIONS RESEAUX	1ère	46	3	49
	2ème	33	67	100		2ème	34	2	36
	TOTAL	73	143	216		TOTAL	80	5	85
GENIE CHIMIQUE	1ère	38	14	52	INFORMATION COMMUNICATION	1ère	15	69	84
	2ème	29	20	49		2ème	10	72	82
	TOTAL	67	34	101		TOTAL	25	141	166
GESTION DES ENTREPRISES ET DES ADMINISTRATIONS	1ère	86	77	163	INFORMATIQUE	1ère	73	10	83
	2ème	49	74	123		2ème	58	8	66
	TOTAL	135	151	286		TOTAL	131	18	149
MESURES PHYSIQUES	1ère	90	17	107	TOTAL IUT DE IFS	1ère	134	82	216
	2ème	89	17	106		2ème	102	82	184
	TOTAL	179	34	213		TOTAL	236	164	400
TECHNIQUES DE COMMERCIALISATION	1ère	89	74	163	ANTENNE DE LISIEUX				
	2ème	57	84	141	STATISTIQUE ET TRAITEMENT INFORMATIQUE DES DONNEES	1ère	21	19	40
	TOTAL	146	158	304		2ème	20	13	33
TC ANNEE SPECIALE MALTOT		8	12	20		TOTAL	41	32	73
TC EN CONTRAT DE PRO MALTOT		10	4	14	TECHNIQUES DE COMMERCIALISATIONS	1ère	30	26	56
DUETE		1	5	6		2ème	38	15	53
						TOTAL	68	41	109
<i>LICENCES PROFESSIONNELLES</i>					TOTAL IUT DE LISIEUX	1ère	51	45	96
ACQUISITION ET TRAITEMENT D'IMAGES		20	4	24		2ème	58	28	86
ASSISTANT DE GESTION DES RES. HUM.		4	25	29		TOTAL	109	73	182
AUDIT ET SECURITE DES RESEAUX		14	2	16	ANTENNE DE VIRE				
BIOSTATISTIQUE		3	5	8	GENIE DE LA DISTRIBUTION INDUSTRIELLE	1ère	13	2	15
COMMERCE DE MATERIELS DE T.P. ET V.I.		15		15		2ème	13	9	22
CONTRÔLE DE GESTION OPERATIONNELLE		4	7	11		TOTAL	26	11	37
GENIE DE L'ENVIRONNEMENT DEV. DURABLE		15	13	28	HYGIENE SECURITE ENVIRONNEMENT	1ère	41	16	57
GENIE DES BIOPRODUCTIONS ET AGROALIMENT.		9	15	24		2ème	41	12	53
GESTION DE SITES TOURISTIQUES ET CULTURELS		8	20	28		TOTAL	82	28	110
GESTION DES RISQUES EN ENTREPRISES		18	9	27	TOTAL IUT DE VIRE	1ère	54	18	72
INGENIERIE CONSEIL ENTRE. AGRICOLES		9	11	20		2ème	54	21	75
MANAGEMENT DE LA PRODUCTION ET QUALITE		21	6	27		TOTAL	108	39	147
MICROCIRCUITS, CARTES APPLICATIONS		12	1	13	TOTAL IUT DU CALVADOS	1ère	582	403	985
VENTE D'ASSURANCES DE PERSONNES		7	16	23		2ème	471	393	864
PROCEDES ET TECHNOLOGIES PHARMACETIQUES		5	13	18		Licences	183	168	351
	TOTAL	183	168	351		TOTAL	1 236	964	2 200
TOTAL IUT DE CAEN	1ère	343	258	601					
	2ème	257	262	519					
	Licences	183	168	351					
	TOTAL	783	688	1 471					

DEPARTEMENT	ANNEES	HOMMES	FEMMES	TOTAL	DEPARTEMENT	ANNEES	HOMMES	FEMMES	TOTAL
CENTRE DE CHERBOURG					CENTRE D'ALENCON				
GENIE ELECTRIQUE ET INFORMATIQUE INDUSTRIELLE	1ère 2ème TOTAL	38 34 72	3 1 4	41 35 76	CARRIERES SOCIALES - Option GESTION URBAINE	1ère 2ème TOTAL	10 13 23	43 48 91	53 61 114
GENIE INDUSTRIEL ET MAINTENANCE	1ère 2ème TOTAL	27 18 45	3 1 4	30 19 49	CARRIERES SOCIALES - Option SAP	1ère TOTAL	1 1	23 23	24 24
GESTION DES ENTREPRISES ET DES ADMINISTRATIONS	1ère 2ème TOTAL	33 27 60	41 35 76	74 62 136	GENIE MECANIQUE ET PRODUCTIQUE	1ère 2ème TOTAL	23 26 49	1 2 3	24 28 52
TECHNIQUES DE COMMERCIALISATION	1ère 2ème TOTAL	62 38 100	51 51 102	113 89 202	GESTION LOGISTIQUE TRANSPORT	1ère 2ème Année Spé. TOTAL	19 25 7 51	17 13 30	36 38 7 81
TOTAL IUT DE CHERBOURG	1ère 2ème TOTAL	160 117 277	98 88 186	258 205 463	QUALITE LOGISTIQUE INDUSTRIELLE ET ORGANISATION	1ère 2ème TOTAL	13 9 22	5 2 7	18 11 29
ANTENNE DE SAINT-LO					<i>LICENCE PROFESSIONNELLE</i> PLASTURGIE ET MATERIAUX COMPOSITES MECANIQUE ETUDES ET PROJETS LOGISTIQUE DISTRIBUTION ET ELECTRONIQUE GESTION RELATION CLIENT E.COMM. MANAGEMENT GESTION FILIERE CHEVAL SURVEILLANCE ET PILOT. PROCESSUS DIRECTEUR DES STRUC. SERV. A LA PERS.				
GENIE THERMIQUE ET ENERGIE	1ère 2ème TOTAL	54 39 93	4 3 7	58 42 100	TOTAL	14 28 20 21 1 5 3 92	15 18 13	14 28 35 39 14 5 23	14 28 35 39 14 5 23
SERVICES ET RESEAUX DE COMMUNICATION	1ère 2ème TOTAL	39 19 58	18 16 34	57 35 92	TOTAL IUT D'ALENCON	1ère 2ème Année Spé. Licence TOTAL	66 73 7 92 238	89 65 66 220	155 138 7 158 458
TOTAL IUT DE SAINT LO	1ère 2ème TOTAL	93 58 151	22 19 41	115 77 192					
<i>LICENCE PROFESSIONNELLE</i> DEVELOPPEMENT PROTECTION PATRI. CULTUREL GESTION DES RESSOURCES HUMAINES MAINTENANCE EXPLOITATION DES INSTAL. INDUS. MANAGEMENT QUALITE SECURITE ENVIRON. SYSTEME AUTOMATISE RESEAUX INDUSTRIELS TRANSFORMATION COMM. DES PRTS MER DUT A L'ETRANGER									
	TOTAL	59	51	110					
TOTAL IUT DE LA MANCHE	1ère 2ème Autres diplômés TOTAL	253 175 59 487	120 107 51 278	373 282 110 765					

INSTITUT UNIVERSITAIRE DE FORMATION DES MAITRES DE BASSE NORMANDIE

186, rue de la Délivrante 14000 - CAEN - Tél. : 02.31.46.70.80

Numéro d'immatriculation : 0142158V

ANNEE D'ETUDES	CAEN			SAINT-LO			ALENCON			TOTAL		
	H	F	TOTAL	H	F	TOTAL	H	F	TOTAL	H	F	TOTAL
Première année de Master MEtiers de l'Enseignement et de la Formation (MEEF)	36	170	206	3	31	34	10	17	27	49	218	267
Spécialité 1 Enseignement primaire	22	133	155	3	31	34	4	17	21	29	181	210
Spécialité 2 Education et encadrement												
Parcours 1 Conseiller Principal d'Education	4	19	23							4	19	23
Spécialité 3 Enseignement et formation professionnelle et technologique												
Parcours 1 Métiers du tertiaire	1	2	3							1	2	3
Parcours 2 Génie mécanique							6		6	6		6
Parcours 3 Lettres-anglais / lettres-histoire-géographie	1	5	6							1	5	6
Spécialité 4 Géographie et Sociétés												
Parcours 1 Sciences économiques et sociales, formation-emploi	3	1	4							3	1	4
Parcours 2 Géographie enseignement - tourisme éducatif	5	3	8							5	3	8
Première année de Master Document spécialité Documentation en contexte éducatif et de formation		7	7								7	7
Deuxième année de Master MEEF	52	177	229	21	98	119	6	65	71	79	340	419
Spécialité 1 Enseignement primaire	22	116	138	14	72	86	4	44	48	40	232	272
Spécialité 2 Education et encadrement												
Parcours 1 Conseiller Principal d'Education	9	9	18							9	9	18
Parcours 2 Expertise, processus enseignement-apprentissage				7	26	33				7	26	33
Spécialité 3 Enseignement et formation professionnelle et technologique												
Parcours 1 Métiers du tertiaire	3	2	5							3	2	5
Parcours 3 Lettres-anglais / lettres-histoire-géographie	3	5	8							3	5	8
Parcours 4 Mathématiques-sciences	4	1	5							4	1	5
Spécialité 4 Géographie et Sociétés												
Parcours 1 Sciences économiques et sociales, formation-emploi	5	3	8							5	3	8
Parcours 2 Géographie enseignement - tourisme éducatif	1	3	4							1	3	4
Spécialité 5 Scolarité et insertion des publics à besoins éducatifs particuliers												
Parcours 1 éduquer, enseigner et former des publics à besoins éducatifs particuliers	2	29	31							2	29	31
Spécialité 6 Territoires, culture et enseignement												
Parcours 1 Gestoin des territoires et questions scolaires							2	10	12	2	10	12
Parcours 2 Médiation culturelle et enseignement primaire								11	11		11	11
Deuxième année de Master Document spécialité Documentation en contexte éducatif et de formation	3	9	12							3	9	12
Préparation non diplômante au concours professeur des écoles	1	12	13		2	2		1	1	1	15	16
TOTAL DES PERSONNES INSCRITES A L'IUFM	89	359	448	24	131	155	16	83	99	129	573	702

ENSICAEN

Ecole Nationale Supérieure d'Ingénieurs de Caen
6, boulevard du Maréchal Juin - 14050 CAEN Cedex Tél. : 02.31.45.27.50
Numéro d'immatriculation : 014 1720 U

Situation au 31 décembre 2010

L'ENSICAEN a pour objectif de donner au futur ingénieur des compétences très larges dans les domaines scientifiques, qui lui permettent de relever les défis de demain. Ce sont, en plus de la culture en sciences pures et des compétences en sciences de l'ingénieur, la connaissance de 2 langues étrangères, des notions d'économie et de management, de qualité, de gestion de projets...

L'ENSICAEN propose un **diplôme d'ingénieur pour cinq spécialités** déclinées en plusieurs majeures :

- * Informatique : Image et multimédia - Monétique et sécurité des systèmes informatiques - Monétique et sécurité des systèmes (formation par la voie de l'apprentissage)
- * Electronique et physique appliquée : Génie nucléaire - Instrumentation avancée - Signal automatique télécom - Microélectronique et systèmes de communication
- * Matériaux et Chimie : Energie, matériaux structuraux - Chimie
- * Mécanique et génie des matériaux : formation par apprentissage
- * Génie industriel : L'ENSICAEN offre une formation continue en alternance réservée aux techniciens travaillant en entreprise. Le diplôme décerné est un diplôme d'ingénieur ENSICAEN-ITII spécialité "Génie industriel".

Les élèves peuvent acquérir en 3ème année une **formation par la recherche** (6 MR cohabilités avec l'Université de Caen Basse Normandie et éventuellement prolongés par une thèse de Doctorat), le Master MAE (Master Administration des Entreprises de l'IAE) ou une **formation par l'international** (3ème année complète dans une Université ou stage à l'étranger). L'ENSICAEN propose également un diplôme d'ingénieur en **formation continue par la filière "Fontanet"** réservée à des techniciens ayant au moins 3 années d'expérience en entreprise, dans deux spécialités : Informatique et Electronique.

L'ENSICAEN propose également 3 Mastères de la conférence des Grandes Ecoles "Traitement décisionnel de l'information" (TDI), et "Microelectronics system design and technology" (MINSYS) et Monétique et transactions sécurisées (MTS).

L'établissement comprend un **centre de recherche** composé de 6 laboratoires associés avec le CNRS et l'université de Caen Basse Normandie et d'un laboratoire mixte avec NXP Semiconductors.

NATIONALITE	MASTERE				TOTAL
	Traitement décisionnel de l'information		Monétique et Transactions sécurisées		
	G	F	G	F	
Français	1		2	1	4
Etrangers	3	1	6		10
TOTAL	4	1	8	1	14

DIPLOMES D'INGENIEURS		
Diplômes délivrés en 2010 à l'issue du cycle Etudes d'Ingénieurs		
HOMMES	FEMMES	TOTAL
137	46	183

ENSICAEN

Situation au 31 décembre 2010

NATIONALITE	SPECIALITE ELECTRONIQUE ET PHYSIQUE APPLIQUEE			SPECIALITE INFORMATIQUE			SPECIALITE INFORMATIQUE APPRENTISSAGE			SPECIALITE MATERIAUX ET CHIMIE			SPECIALITE MECANIQUE ET GENIE DES MATERIAUX		
	Garçons	Filles	TOTAL	Garçons	Filles	TOTAL	Garçons	Filles	TOTAL	Garçons	Filles	TOTAL	Garçons	Filles	TOTAL
1ère ANNEE															
FRANCAIS	56	11	67	33	1	34	22	1	23	30	25	55	19	3	22
ETRANGERS	3	4	7	13	5	18	1		1	1	2	3			
TOTAL	59	15	74	46	6	52	23	1	24	31	27	58	19	3	22
2ème ANNEE															
FRANCAIS	52	9	61	38	5	43	16	2	18	30	21	51	13	2	15
ETRANGERS	7	5	12	14		14	2		2		1	1			
TOTAL	59	14	73	52	5	57	18	2	20	30	22	52	13	2	15
3ème ANNEE															
FRANCAIS	45	9	54	28	4	32	22		22	17	22	39			
ETRANGERS	6	2	8	18	4	22	2		2	2	3	5			
TOTAL	51	11	62	46	8	54	24		24	19	25	44			

RECAPITULATION ENSICAEN

		Garçons	Filles	TOTAL	Rappel 2009
1ère ANNEE	Spécialité Electronique et Physique Appliquée	59	15	74	95
	Spécialité Informatique	46	6	52	68
	Spécialité Informatique Apprentis	23	1	24	21
	Spécialité Matériaux et Chimie	31	27	58	54
	Spécialité Mécanique et Génie des Matériaux	19	3	22	17
	TOTAL	178	52	230	255
2ème ANNEE	Spécialité Electronique et Physique Appliquée	59	14	73	65
	Spécialité Informatique	52	5	57	53
	Spécialité Informatique Apprentis	18	2	20	24
	Spécialité Matériaux et Chimie	30	22	52	46
	Spécialité Mécanique et Génie des Matériaux	13	2	15	
	TOTAL	172	45	217	188
3ème ANNEE	Spécialité Electronique et Physique Appliquée	51	11	62	60
	Spécialité Informatique	46	8	54	55
	Spécialité Informatique Apprentis	24		24	24
	Spécialité Matériaux et Chimie	19	25	44	49
	TOTAL	140	44	184	188
ITII	Spécialité Génire Industriel				
	1ère année	12	1	13	11
	2ème année	11		11	
	3ème année	17		17	
	TOTAL	40	1	41	36
MASTERS	MTS	8	1	9	
	TDI	4	1	5	6
	TOTAL	12	2	14	18
TOTAL GENERAL ENSICAEN		542	144	686	686

E.S.I.X. Normandie Ecole d'Ingénieurs
 Université de Caen - Basse Normandie
 Rue Louis Aragon - Site Universitaire
 BP 78 50130 CHERBOURG-OCTEVILLE Tél. : 02.33.01.42.00
 Numéro d'immatriculation : 050 1991 T

Situation au 15 décembre 2010

L'E.S.I.X. Production Industrielle forme :

en 3 ans des Ingénieurs "généralistes" de Production capables de maîtriser les procédés par des connaissances technologiques approfondies, de diriger des hommes et gérer les ressources de l'entreprise. Le recrutement s'effectue à Bac + 2 par concours pour les classes préparatoires MP, PC, PSI, PT, TSI, ATS, DUT (hors Université de Caen) et sur dossier pour les titulaires d'un DEUG scientifique, d'une licence, d'un DUT (Université de Caen) ou d'un BTS.

LES EFFECTIFS EN FORMATION EN 2010-2011						Rappel 2009
ANNEE D'ETUDES	FRANCAIS		ETRANGERS		TOTAL	
	H	F	H	F		
1ère année	43	29	12	6	90	46
2ème année	40	33	4	4	81	47
3ème année	51	30	7	1	89	37
TOTAL	134	92	23	11	260	130
DESS HST	4	6			10	
TOTAL	138	98	23	11	270	130

Diplômes délivrés en 2010			
	H	F	TOTAL
Ingénieurs	22	3	25
TOTAL	22	3	25

INSTITUT NATIONAL DES SCIENCES ET DES TECHNIQUES DE LA MER (CNAM) - PUBLIC

(INTECHMER) Boulevard de Collignon 50110 TOURLAVILLE
 Adresse Postale : BP 324 50103 CHERBOURG CEDEX Tél. 02.33.88.73.33

Numéro d'immatriculation : 0501744Z

LES EFFECTIFS-ELEVES EN FORMATION				Rappel
ANNEE D'ETUDES	H	F	TOTAL	2009
Titre de Technicien Supérieur de la Mer (TMS) (niveau III)				
1ère année (titulaire du Bac)	22	19	41	40
2ème année	11	18	29	20
TOTAL	33	37	70	60
Bachelor "océanographe" mention "prospection du domaine marin" (niveau II)				
1ère année (titulaires du Bac)	15	3	18	18
2ème année	10	6	16	13
3ème année	11	3	14	16
TOTAL	36	12	48	47
Licence Professionnelle "Commerce", spécialité "Transformation et Commercialisation des produits de la Mer" (niveau II) co-délivré par l'Université de Caen	1	2	3	
Cadre Technique de l'Aquaculture CTA (niveau II)	7	2	9	14
Manager des Entreprises Aquacoles MEA (niveau I)				
1ère année	8	3	11	15
2ème année	10	2	12	
TOTAL	18	5	23	
TOTAL GENERAL	95	58	153	136

DIPLOMES DELIVRES EN 2010			
ANNEE D'ETUDES	H	F	TOTAL
Titre de Technicien Supérieur de la Mer (TSM)	8	12	20
Bachelor "océanographe", mention "prospection du domaine marin"	13	2	15
Cadre Technique de l'Aquaculture (CTA)	12	3	15
TOTAL	33	17	50

ORIGINES SCOLAIRES DES NOUVEAUX INSCRITS (TSM Bachelor DESTA)	
BAC OU EQUIVALENT	35
BTS - DUT	9
AUTRES	18
TOTAL	62

ECOLE DE MANAGEMENT DE NORMANDIE - PRIVE
 9, Rue Claude Bloch - 14052 CAEN CEDEX 4 Tél.: 02.31.46.78.78
 Numéro d'immatriculation : 014 2124 H

EFFECTIFS D'ELEVES SCOLARISES	Garçons	Filles	TOTAL	Rappel 2009
Programme Master - Ecole de Management de Normandie				
1ère année	109	94	203	190
2ème année	83	107	190	161
3ème année	80	68	148	130
4ème année	80	55	135	151
Master 1 Apprentissage	19	17	36	
Année optionnelle de césure	24	30	54	10
Master 2 Management du Développement Territorial	11	2	13	4
Master 2 Finance de Groupes Internationaux	12	11	23	27
Master 2 Cross-Cultural Marketing et Négotiation	15	16	31	16
Master 2 Entrepreneurs	19	5	24	
Master 2 Apprentissage	20	15	35	40
Master 2 Atrium	3	1	4	6
TOTAL I - Programme Master	475	421	896	735
Autres Programmes				
Bachelor Euro BA	25	44	69	50
Bachelor BME	12	11	23	18
Bachelor Planificateur des Prestations Logistiques Internationales	15	12	27	22
MS Management du Développement Territorial	2	7	9	12
MS Entrepreneurs	1		1	
MSc Cross-Cultural Marketing et Négotiation	4	7	11	9
Master Vikland	7	7	14	18
Exécutive MBA Manager par le projet	7	1	8	10
TOTAL II - Autres Programmes	73	89	162	139
TOTAL	548	510	1 058	874

Diplômes délivrés en 2010	G	F	TOTAL
- Diplôme du Centre d'Etudes Supérieures Européennes de Caen diplôme visé par le Ministère de l'Education Nationale (Bac + 4)	24	32	56
- Programme Master - Ecole de Management de Normandie diplôme visé par le Ministère de l'Education Nationale (Bac + 5)	37	24	61
- Bachelor Euro BA	9	16	25
- Bachelor BME (scolarité en 3 ans pour étudiants étrangers)	8	6	14
- Bachelor Planificateur des Prestations Logistiques Internationales	12	7	19
- MS Management du Développement Territorial	5	5	10
- MS Prévention des Risques et Fiabilité des Organisations	2		2
- MS Management Financier des Groupes	1		1
- Executive MBA	8	2	10
TOTAL	106	92	198

ESITC CAEN (ECOLE SUPERIEURE D'INGENIEURS DES TRAVAUX DE LA CONSTRUCTION) - PRIVE

Etablissement d'enseignement supérieur privé reconnu par l'Etat
Campus 2 - 1, rue Pierre et Marie Curie - 14610 EPRON Tél.: 02.31.46.23.00 - www.esitc-caen.fr
Numéro d'immatriculation : 014 2182 W

Membre de l'Union des Grances Ecoles Indépendantes (UGEI) et reconnue par l'Etat, l'ESITC Caen forme en 5 ans des ingénieurs pour le Bâtiment et les Travaux Publics. Son diplôme est habilité par la Commission des Titres d'ingénieur (C.T.I.) depuis 1993, date de la création de l'école, pour la formation sous statut d'étudiant, et 2002 pour celle sous statut apprenti.

Rythmée par un nombre important de périodes en entreprise (1/3 du temps en stage pour les élèves-ingénieurs sous statut d'étudiant et 50% du temps en projet in-situ pour les apprentis), **la solide formation générale, scientifique et technologique** développée durant les 3 premières années du cursus apporte **les bases indispensables à une carrière évolutive dans les métiers du BTP.**

Le cycle ingénieur se construit comme un parcours personnalisé en fonction du projet professionnel de chaque élève

Filière : Bâtiment ou Travaux publics

Approfondissement : ingénierie technique ou gestion

Dominante : matériaux et éco construction ou ingénierie d'affaire et international ou entrepreneuriat

Spécialisation technique :

- * Aménagement du Territoire et Développement Urbain
- * Grands Ouvrages
- * Bâtiments d'habitation
- * Bâtiments fonctionnels
- * Routes et réseaux

Entrées principales :

* Admission en première année du 1er cycle avec un baccalauréat série S sur concours : **dossier (www.admission-postbac.fr) et entretien de motivation**

* Admission en première année du cycle d'ingénieur (sous statut étudiant ou sous statut apprenti) pour les titulaires d'un diplôme de niveau Bac + 2 Génie Civil (DUT Génie Civil, BTS Bâtiment ou TP)

* Admission en première année du cycle ingénieur (sous statut d'étudiant ou d'apprenti) des classes préparatoires (filières MP, PC PSI et PT) via les concours e3a et Banque PT : **épreuves (www.e3a.fr , www.banquept.fr) et entretien de motivation.**

et élèves issus des classes ATS : **dossier (www.esitc-caen.fr) et entretien de motivation.**

EFFECTIFS ELEVES* SOUS STATUT D'ETUDIANT					Rappel 2009
ETUDES		HOMMES	FEMMES	TOTAL	
- Cycle préparatoire intégré	1ère année	41	7	48	59
	2ème année	37	14	51	53
- Cycle d'études d'ingénieurs	1ère année	75	28	103	82
	2ème année	62	14	76	67
	3ème année	50	13	63	57
TOTAL		265	76	341	318

DIPLOMES D'INGENIEURS		
Diplômes délivrés en 2010 à l'issue du cycle d'études d'ingénieurs		
HOMMES	FEMMES	TOTAL
67	9	76



* Auxquels il faut ajouter les élèves ingénieurs sous statut d'apprenti soit un total de 380 élèves-ingénieurs en 2010-2011.

ECOLE INTERNATIONALE TUNON - PRIVE
84, rue Saint Martin 14000 CAEN Tél.: 02.31.86.42.56

Numéro d'immatriculation : 0141890D

Les études sont sanctionnées par un certificat de fin d'études d'hôte ou d'hôtesse d'accueil (1 an d'études)
et par un certificat professionnel d'assistant ou d'assistante (2 ans d'études).

* Accès direct en 2ème année pour les étudiants Bac + 2 et plus et par un DEESTH
(Diplôme Européen d'Etudes Supérieures en Tourisme et Hôtellerie) - Bachelor (1 an d'étude après un Bac + 2).

EFFECTIFS EN FORMATION			
ANNEE D'ETUDES	H	F	TOTAL
1ERE ANNEE	3	11	14
2EME ANNEE		17	17
3EME ANNEE	3	8	11
TOTAL	6	36	31

ORIGINES SCOLAIRES DES NOUVEAUX INSCRITS	
Second cycle long	1
Bac	11
BTS, DEUG Licence, Maîtrise	10
TOTAL	22

DIPLOMES DELIVRES EN 2010	
Certificat professionnel d'hôte et d'hôtesse d'accueil : 1	1 Femmes 0 Hommes
Certificat professionnel d'assistant : 24	18 Femmes 6 Hommes

L'Ecole Internationale TUNON (Caen) prépare également au BTS Tourisme option Ventes et Productions Touristiques (voir page 76).

CENTRE DE FORMATION PEDAGOGIQUE DE L'ENSEIGNEMENT CATHOLIQUE - PRIVE

535 Boulevard de la Paix 14200 HEROUVILLE SAINT CLAIR Tél. : 02.31.06.14.50

Numéro d'immatriculation : 0141529L

LES EFFECTIFS-ELEVES EN FORMATION				Rappel
ANNEE D'ETUDES	H	F	TOTAL	2009
1èA (Bac+4)	8	63	71	122
2èA (Bac+5)	21	113	134	64
TOTAL	29	176	205	186

ORIGINES SCOLAIRES DES NOUVEAUX INSCRITS	
2 cycles d'université	105
Autres	13
TOTAL	118

DIPLOMES DELIVRES EN 2010
Diplômes Professeurs des Ecoles
2 : Hommes
29 : Femmes
TOTAL : 31

SUPINFO - PRIVE

10 rue Alfred Kastler - 14000 CAEN Tél. : 01.53.35.97.00

Numéro d'immatriculation : 0142366W

Admission en première année de prépa intégrée après un bac S ou STI sur dossier.
Admission en première année du cycle ingénierie après un diplôme de bac +2 à dominante informatique (BTS ou DUT...) sur dossier.
Un mois de remise à niveau informatique est alors nécessaire avant la rentrée générale.

Dès la première année de prépa et chaque été, les étudiants réalisent des stages en entreprises d'une durée de trois mois minimum.
Ensuite pendant leur cursus scolaire, ils peuvent intégrer des stages en entreprises à temps partiel 2 jours/semaine.
Le but étant de valoriser leurs connaissances acquises par une expérience professionnelle la plus enrichissante possible.

LES EFFECTIFS-ELEVES EN FORMATION				
ANNEE D'ETUDES	H	F	TOTAL	Rappel 2009
1ère année classe préparatoire intégrée	9		9	36
2ème année classe préparatoire intégrée	27	1	28	38
1ère année cycle ingénierie	29		29	51
2ème année cycle ingénierie	40		40	42
3ème année cycle ingénierie	29	3	32	26
TOTAL GENERAL	134	4	138	193

INSTITUT SUPERIEUR DE PLASTURGIE D'ALENCON - PRIVE

Site Universitaire de MONTFOULON - 61250 ALENCON-DAMIGNY Tel.: 02.33.81.26.00

Numéro d'immatriculation : 0611136 D

L'établissement a pour vocation de former des ingénieurs de production dans le domaine de la transformation des matières plastiques.

Pour déposer un dossier, le candidat doit être titulaire d'une L2 scientifique, d'un D.U.T ou une équivalence.

Les élèves admis sortent après 3 ans d'études avec le diplôme d'ingénieur de l'Institut Supérieur de Plasturgie d'Alençon (diplôme reconnu par la Commission du titre d'ingénieur). Les premiers Ingénieurs de l'Ecole sont sortis en juin 1996.

LES EFFECTIFS ELEVES				Rappel 2009
ETUDES	HOMMES	FEMMES	TOTAL	
1ère année	10	6	16	20
2ème année	7	5	12	19
3ème année	11	6	17	19
TOTAL	28	17	45	58

DIPLOMES D'INGENIEURS		
Diplômes délivrés en 2010 à l'issue du cycle Etudes d'Ingénieurs		
HOMMES	FEMMES	TOTAL
37	7	44

Les centres de formation d'apprentis

ENQUETE RAPIDE DES EFFECTIFS DE CFA 2010-2011
CFA publics, consulaires et privés (hors agriculture)

Niveau	Diplôme	Calvados		Manche		Orne		Académie	
		2010	2009	2010	2009	2010	2009	2010	2009
V	CAP	1 840	1 774	1 791	1 625	1 339	1 291	4 970	4 690
	BEP	118	405	93	448	32	212	243	1 065
	Mentions complémentaires	140	155	117	124	62	64	319	343
	Total niveau V	2 098	2 334	2 001	2 197	1 433	1 567	5 532	6 098
IV	BP et BM	602	581	297	281	241	237	1 140	1 099
	Bac Pro	683	530	550	469	219	209	1 452	1 208
	Autres diplômes et titres homologués	47	49	34	45			81	94
	Total niveau IV	1 332	1 160	881	795	460	446	2 673	2 401
III	BTS	424	405	166	168	147	132	737	705
	Autres diplômes et titres homologués		25			12		12	25
	Total niveau III	424	430	166	168	159	132	749	730
II - I	Ingénieur	143	132			59	60	202	192
	Autres diplômes et titres homologués	206	182	176	180	4	11	386	373
	Total niveau II et I	349	314	176	180	63	71	588	565
Total des apprentis		4 203	4 238	3 224	3 340	2 115	2 216	9 542	9 794

EFFECTIFS DES CFA PAR SECTEUR

Secteur	CALVADOS		MANCHE		ORNE		ACADEMIE	
	2010	2009	2010	2009	2010	2009	2010	2009
Bâtiment	816	854	692	831	681	720	2 189	2 405
Métiers-artisanat	2 074	1 269	1 879	1 377	1 017	645	4 970	3 291
Commerce	528	1 405	509	1 021	65	461	1 102	2 887
Industrie	546	477	144	110	204	225	894	812
Transport-logistique	177	203					177	203
Travaux publics	62	30			106	133	168	163
Santé		1			42	32	42	33
Total des apprentis	4 203	4 239	3 224	3 339	2 115	2 216	9 542	9 794

EFFECTIFS DES CFA PUBLICS

Niveau	Diplôme	Calvados		Manche		Orne		Académie	
		2010	2009	2010	2009	2010	2009	2010	2009
V	CAP			10		23	21	33	21
	Mentions complémentaires			10	10			10	10
	Total niveau V			20	10	23	21	43	31
IV	BP et BM	30	28	22	22	13	12	65	62
	Bac Pro	4	16	153	144	17	23	174	183
	Total niveau IV	34	44	175	166	30	35	239	245
III	BTS	65	64	68	55	65	34	198	153
	Total niveau III	65	64	68	55	65	34	198	153
Total des apprentis		99	108	263	231	118	90	480	429

EFFECTIFS DES CFA PUBLICS PAR SECTEUR

Secteur	Calvados		Manche		Orne		Académie	
	2010	2009	2010	2009	2010	2009	2010	2009
Bâtiment			84	60	43	41	127	101
Métiers-artisanat			31	36	9		40	36
Commerce	55	45	46	23	25	7	126	75
Industrie	22	33	102	112	27	42	151	187
Travaux publics	22	30					22	30
Santé					14		14	
Total des apprentis	99	108	263	231	118	90	480	429

Autres ministères

ECOLES DE SANTE	CALVADOS		MANCHE		ORNE		BASSE-NORMANDIE			Rappel 2009
	H	F	H	F	H	F	H	F	TOTAL	
21 écoles d'aides-soignantes	23	284	12	197	13	174	48	655	703	719
10 écoles d'infirmières en soins généraux	34	256	30	157	18	166	82	579	661	1 891
1 école d'infirmières anesthésistes	7	10					7	10	17	
1 école d'infirmières de bloc opératoire	4	10					4	10	14	
1 école d'infirmières puériculture	1	20					1	20	21	24
2 écoles d'auxiliaires de puériculture	1	14			1	45	2	59	61	25
1 école de cadres de santé	5	32					5	32	37	25
1 école de manipulateurs électroradiologie	6	12					6	12	18	75
1 école de masseurs kinésithérapeutes					22	18	22	18	40	120
1 école d'ergothérapeutes					7	32	7	32	39	
2 écoles d'ambulanciers	48	32					48	32	80	41
TOTAL DES ECOLES DE SANTE	129	670	42	354	61	435	232	1 459	1 691	2 920

Nombre de diplômes délivrés en 2010		
H	F	TOTAL
48	655	703
74	559	633
7	10	17
4	10	14
1	20	21
2	49	51
5	32	37
6	12	18
22	18	40
42	26	68
211	1 391	1 602

ECOLES SOCIALES	CALVADOS		MANCHE		ORNE		BASSE-NORMANDIE			Rappel 2009
	H	F	H	F	H	F	H	F	TOTAL	
I.R.T.S. HEROUVILLE SAINT CLAIR CEDEX										
* Formation d'assistant de service social	5	41					5	41	46	18
* Formation de techniciens de l'intervention sociale et familiale		10						10	10	35
* Formation d'aides médico-psychologique	1	14					1	14	15	62
I.R.F.S.S. ALENCON										
* Formation d'assistant de service social					1	42	1	42	43	39
* Formation de techniciens de l'intervention sociale et familiale						13		13	13	14
Institut de Formation CH ARGENTAN										
* Formation d'aides médico-psychologique						13		13	13	10
Lycée Tocqueville CHERBOURG										
* Formation d'aides médico-psychologique				15				15	15	13
TOTAL DES ECOLES SOCIALES	6	65		15	1	68	7	148	155	326

H	F	TOTAL
2	31	33
	9	9
	14	14
1	31	32
	10	10
	10	10
	13	13
3	118	121

TOTAL des effectifs élèves en formation initiale des Instituts de Formation de la Région de Basse-Normandie dont les diplômes sont certifiés par la DRJSCS situation arrêtée à la date du 17 décembre 2010.	H	F	TOTAL	
		239	1 607	1 846

H	F	TOTAL
214	1 509	1 723

LES EFFECTIFS PAR DEPARTEMENT					RAPPEL 2009
NIVEAU	CALVADOS	MANCHE	ORNE	TOTAL	
VI					
4ème Techno	167	216	195	578	588
3ème Techno	238	376	338	952	985
TOTAL VI	405	592	533	1 530	1 573
V					
CAPA 1/1		8		8	10
CAPA 1/2	109	86	100	295	309
CAPA 2/2	101	77	96	274	261
BEPA 1/2	132	228	200	560	591
BEPA 2/2	107	205	190	502	1 025
Seconde Pro 1/1	242	274	247	763	783
TOTAL V	691	878	833	2 402	2 979
IV					
Bac Pro 1/2	369	479	426	1 274	727
Bac Pro 2/2	218	221	221	660	572
Bac S 1/2	23			23	23
Bac S 2/2	24			24	15
Bac Techno 1/2	27	81	41	149	169
Bac Techno 2/2	33	86	62	181	182
BTA 2/2	18		7	25	31
2nde G et T	55	68	35	158	157
TOTAL IV	767	935	792	2 494	1 901
III					
BTSA 1/2	82	148	119	349	346
BTSA 2/2	80	105	126	311	281
TOTAL III	162	253	245	660	627
TOTAL	2 025	2 658	2 403	7 086	7 080

LES RESULTATS AUX EXAMENS - 2010			
DIPLOME	PRESENTS	ADMIS	%
C.A.P.A.	382	328	85,9%
B.E.P.A.	1 158	999	86,3%
B.T.A.	30	23	76,7%
BAC PRO Education Nationale			#DIV/0!
BAC PRO Agriculture	643	586	91,1%
BAC TECHNO	171	128	74,9%
B.T.S.A.	417	319	76,5%
BAC S	15	10	66,7%
TOTAL	2 816	2 393	85,0%

Service de la Formation et du Développement Région de Basse Normandie

71, rue Marie Curie HEROUVILLE SAINT CLAIR

Tél. : 02.31.24.97.61 M Bernard LUDEWIG

* Y compris les antennes des CFA FRMER et UNREP

REPARTITION DES ELEVES DE L'ENSEIGNEMENT

TECHNIQUE AGRICOLE EN BASSE NORMANDIE

Selon les cycles de formation

N I V E A U	PRIVE TEMPS PLEIN	PRIVE RYTHME APPROPRIE + MF (1)	PUBLIC	TOTAL	TOTAL ENSEIGNEMENT TECHNIQUE
4ème et 3ème Techno	167	1 248	115	1 530	NIVEAU V CYCLE COURT TOTAL = 3 932 = 55,49 %
C.A.P.A.	157	390	30	577	
B.E.P.A. 2nde Pro	116 126	854 393	92 244	1 062 763	
TOTAL BEPA 2NDE PRO	242	1 247	336	1 825	
2ème Générale et Technologique			158	158	NIVEAU IV CYCLE LONG TOTAL = 2 494 = 35,20 %
B.T.A. + BAC PROF	323	1 102	534	1 959	
BAC S + BAC TECHNO			377	377	
B.T.S.A.	32	131	497	660	SUPERIEUR COURT TOTAL = 600 = 9,31 %
T O T A L	921	4 118	2 047	7 086	TOTAL = 7 086 =100 %

(1) Maisons Familiales Rurales d'Education et d'Orientation.

Service de la formation et du développement Région de Basse Normandie - 71, rue Marie Curie 14200 HEROUVILLE SAINT CLAIR
Tél. : 02.31.24.97.61 M. Bernard LUDEWIG

PUBLIC + PRIVE

CLASSES	PUBLICS	ETABLISSEMENTS PRIVES (1)			TOTAL PUBLIC + PRIVE
	Temps Plein	Temps Plein CNEAP-UNREP	Rythme Approprié UNMFREO-UNREP	TOTAL PRIVE	
NIVEAU VI					
4EME TECHNOLOGIQUE	44	64	470	534	578
3EME TECHNOLOGIQUE	71	103	778	881	952
TOTAL NIVEAU VI	115	167	1 248	1 415	1 530
NIVEAU V					
CAPA1/1			8	8	8
CAPA 1/2	16	82	197	279	295
CAPA2/2	14	75	185	260	274
BEPA 1/2	49	60	451	511	560
BEPA 2/2	43	56	403	459	502
2nde Pro	244	126	393	519	763
TOTAL NIVEAU V	366	399	1 637	2 036	2 402
NIVEAU IV					
Bac Pro 1/2	366	226	715	941	1 307
Bac Pro 2/2	150	90	387	477	627
Bac S 1/2	23				23
Bac S 2/2	24				24
Bac Techno 1/2	149				149
Bac Techno 2/2	181				181
BTA 2/2	18	7		7	25
2nde G et T	158				158
TOTAL NIVEAU IV	1 069	323	1 102	1 425	2 494
NIVEAU III					
BTSA 1/2	273	16	60	76	349
BTSA 2/2	224	16	71	87	311
TOTAL NIVEAU III	497	32	131	163	660
TOTAL	2 047	921	4 118	5 039	7 086

(1) C.N.E.A.P. : Conseil National d'Enseignement Agricole Privé.

M.F.R.E.O. : Maisons Familiales Rurales d'Education et d'Orientation - I.R.E.O. : Institut Rural d'Education et d'Orientation.

U.N.R.E.P. : Union Nationale Rurale d'Education et de Promotion.

METIERS PREPARES	CALVADOS									MANCHE			ORNE			ACADEMIE						
	CFA LE ROBILLARD			CFA VIRE			CFA COUTANCES			CFA SAINT HILAIRE			CFA ST LO			CFA SEES			TOTAL GENERAL			
	CFA 1	CFA 2	CFA 3	CFA 1	CFA 2	CFA 3	CFA 1	CFA 2	CFA 3	CFA 1	CFA 2	CFA 3	CFA 1	CFA 2	CFA 3	CFA 1	CFA 2	CFA 3	CFA 1	CFA 2	CFA 3	TOTAL
C.A.P.A.																						
Productions Horticoles Productions Florales et Légumières							10	10											10	10		20
Productions Horticoles Pépinières							3	3											3	3		6
Production Agricole, Utilisation des Matériels Productions Végétales	13	9																	13	9		22
Production Agricole, Utilisation des Matériels Productions Animales				8	8		26	27											34	35		69
Maréchalerie										19	15								19	15		34
Soigneur d'équidés Coutances							14	10									5		14	15		29
Soigneur d'équidés Antenne de Coutances à Sées															8	11			8	11		19
Travaux Paysagers							38	42											38	42		80
TOTAL C.A.P.A. - Niveau V	13	9		8	8		91	92		19	15				8	16		139	140		279	
B.E.P.A.																						
Activités Hippiques Cavalier d'Entraînement Lad-Jockey, Lad-Driver															17	18			17	18		35
Activités Hippiques Soigneur Aide Animateur										10	6								10	6		16
B.P.A. TCEEA	8																		8			8
B.P.A. TPA				6															6			6
TOTAL B.E.P.A. - Niveau V	8			6						10	6				17	18		41	24		65	
TOTAL Niveau V	21	9		14	8		91	92		29	21				25	34		180	164		344	
BAC PRO - B.P.																						
Bio-Industries de Transformation														4	4					4		8
Agro-équipement	11	17	16																11	17	4	44
Conduite et Gestion de l'Exploitation Agricole Productions Animales	4	11		11	15		8	18					9	12	13	19	10	36	72	22	130	
Conduite et Gestion de l'Exploitation Agricole Production du Cheval																30	29		30	29		59
Productions horticoles productions florales et legumieres							4	9											4	9		13
Productions horticoles pépinières								2												2		2
Chantiers forestiers															3	13			3	13		16
Technicien, Conseil de Vente en Animalerie					7	7														7	7	14
Responsable d'Exploitation Agricole				12	10		15	10											27	20		47
Travaux Paysagers							14	23											14	23		37
Conduite de l'Elevage Porcin																						
JEPS															11	11			11	11		22
B.P. Travaux Paysagers							18	20											18	20		38
Brevet de Technicien des Métiers Maréchalerie										12	10	6							12	10	6	28
TOTAL BAC PRO et B.P. - Niveau IV	15	28	16	23	32	7	59	82		12	10	6		13	16	27	73	39	136	238	84	458
B.T.S.A.																						
Analyse et Conduite des Systèmes d'Exploitation Présents à Saint-Lô													22	17					22	17		39
Génie des Equipements Agricoles	4	8																	4	8		12
Technico-Commercial				7	11														7	11		18
Productions Animales													9	11		30	31		39	42		81
Industries Agroalimentaires Industries Alimentaires													7	6					7	6		13
Industries Agroalimentaires Industries Laitières													7	8					7	8		15
TOTAL B.T.S.A. - Niveau III	4	8		7	11								45	42		30	31		86	92		178
Génie des Prodédés Agroalimentaires et Maîtrise de la Qualité des produits Frais														3						3		3
Ingénierie du Conseil en Entreprises Agricoles														6					6			6
ME2I														8					8			8
Management de la qualité sécurité et environnement														8					8			8
Produits laitiers														8					8			8
TOTAL Licence Pro - Niveau II														33					33			33
TOTAL / ANNEE	40	45	16	44	51	7	150	174		41	31	6	45	88	16	82	138		402	527	84	1 013
TOTAL C.F.A.	101			102			324			78			149			259			1 013			1 013

Formation Initiale

ENSEIGNEMENT PUBLIC

FILIERES ET ANNEE D'ETUDES			ECOLES REGIONALES DES BEAUX ARTS								TOTAL	RAPPEL 2009		
			17, cours Caffarelli 14000 CAEN N°014 1432 F Tél. : 02.14.37.25.00				109, Av. de Paris 50000 CHERBOURG N°050 1738 T Tél. : 02. 33.43.33.74							
			Français		Etrangers		TOTAL	Français		Etrangers			TOTAL	
			H	F	H	F		H	F	H			F	
1ERE ANNEE - TRONC COMMUN			20	35	2	1	58	8	16	1	7	32	90	93
CYCLE COURT	SECTION ARTS	2E ANNEE	3	17			20						20	29
	GRAPHIQUES	3E ANNEE	7	20		2	29						29	17
CYCLE LONG	2EME ANNEE - TRONC COMMUN		21	26		2	49	3	6			9	58	44
	OPTION		4	16		2	22	1	4			5	27	23
			2	7		2	11						11	22
	ART		5	6	2	4	17						17	5
	OPTION		4	11			15						15	24
		3	23		4	30						30	22	
COMMUNICATION		9	8		2	19						19	11	
TOTAL 1ERE ANNEE + CYCLE COURT + CYCLE LONG			78	169	4	19	270	12	26	1	7	46	316	290

DIPLOMES AGREES DELIVRES EN 2010							
	Ecole supérieure d'arts et médias de CAEN			Elèves des Beaux Arts de CHERBOURG			TOTAL
	H	F	TOTAL	H	F	TOTAL	
Certificat d'études d'arts plastiques CEAP - Cycle Long	8	21	29				29
Certificat d'études d'arts plastiques CEAP - Cycle Court Design Graphique	6	20	26	2	5	7	33
Diplôme national d'arts plastiques DNAP Arts	3	7	10	3	7	10	20
Diplôme national d'arts plastiques DNAP Communication	3	18	21				21
Diplôme national d'arts et techniques DNAT Design graphique	4	10	14				14
Certificat d'études supérieures d'arts plastiques CESAP Arts	5	13	18				18
Certificat d'études supérieures d'arts plastiques CESAP Communication	10	6	16				16
Diplôme national supérieur d'expression plastique DNSEP Arts	1	3	4				4
Diplôme national supérieur d'expression plastique DNSEP Communication		7	7				7
TOTAL	40	105	145	5	12	17	162

ECOLE DE COMMERCE ET DE LA DISTRIBUTION

Groupe FIM - Rue des Vindits - 50130 CHERBOURG-OCTEVILLE Tél. : 02.33.78.86.88

Numéro d'immatriculation : 050 1877 U

Durée des études : 2 ans
Niveau : Baccalauréat
Diplômes : "Gestionnaire d'unité commerciale et de distribution"
Titre homologué niveau 3 - Code NSF 312 P
Arrêté du 17/10/05, Parution au JO du 18/11/05

ANNEE D'ETUDES	EFFECTIFS EN FORMATION			RAPPEL 2009
	HOMMES	FEMMES	TOTAL	
1ère année	8	9	17	22
2ème année ECD	3	2	5	13
TOTAL	11	11	22	42

Diplômes délivrés en 2010	G	F	TOTAL
Gestionnaire d'unité Commerciale et de Distribution	5	7	12

ECD 1 : 17 étudiants + 13 jeunes en contrat de professionnalisation

ECD 2 : 5 étudiants + 13 jeunes en contrat de professionnalisation

ECOLE DE GESTION ET DE COMMERCE DE BASSE NORMANDIE

Chambre de Commerce et d'Industrie de la Manche
Ecole de Gestion et de Commerce
86, Rue de l'Exode 50006 - SAINT-LO - CEDEX
Tél. : 02.33.77.43.50

Numéro d'immatriculation : 050 1840 D

Durée des études : 3 ans
Niveau : Baccalauréat
Diplômes : Ecole de Gestion et de Commerce

Effectifs en formation	H	F	TOTAL	RAPPEL 2009
1ère année	21	17	38	39
2ème année	30	18	48	53
3ème année	26	22	48	50
TOTAL	77	57	134	142

Diplômes délivrés en 2010	H	F	TOTAL
Diplôme de l'Ecole de gestion et de Commerce de Basse Normandie	23	22	45

**RECAPITULATIF DES EFFECTIFS EN FORMATION DANS LES ETABLISSEMENTS
RELEVANT DU MINISTERE DU COMMERCE ET DE L'INDUSTRIE**

Institut Supérieur du Commerce et de la Distribution - Cherbourg - Cotentin :
Ecole de Gestion et de Commerce de la Manche :

22 élèves
134 élèves

TOTAL : 156 élèves

LYCEE MARITIME ET AQUACOLE DE CHERBOURG OCTEVILLE

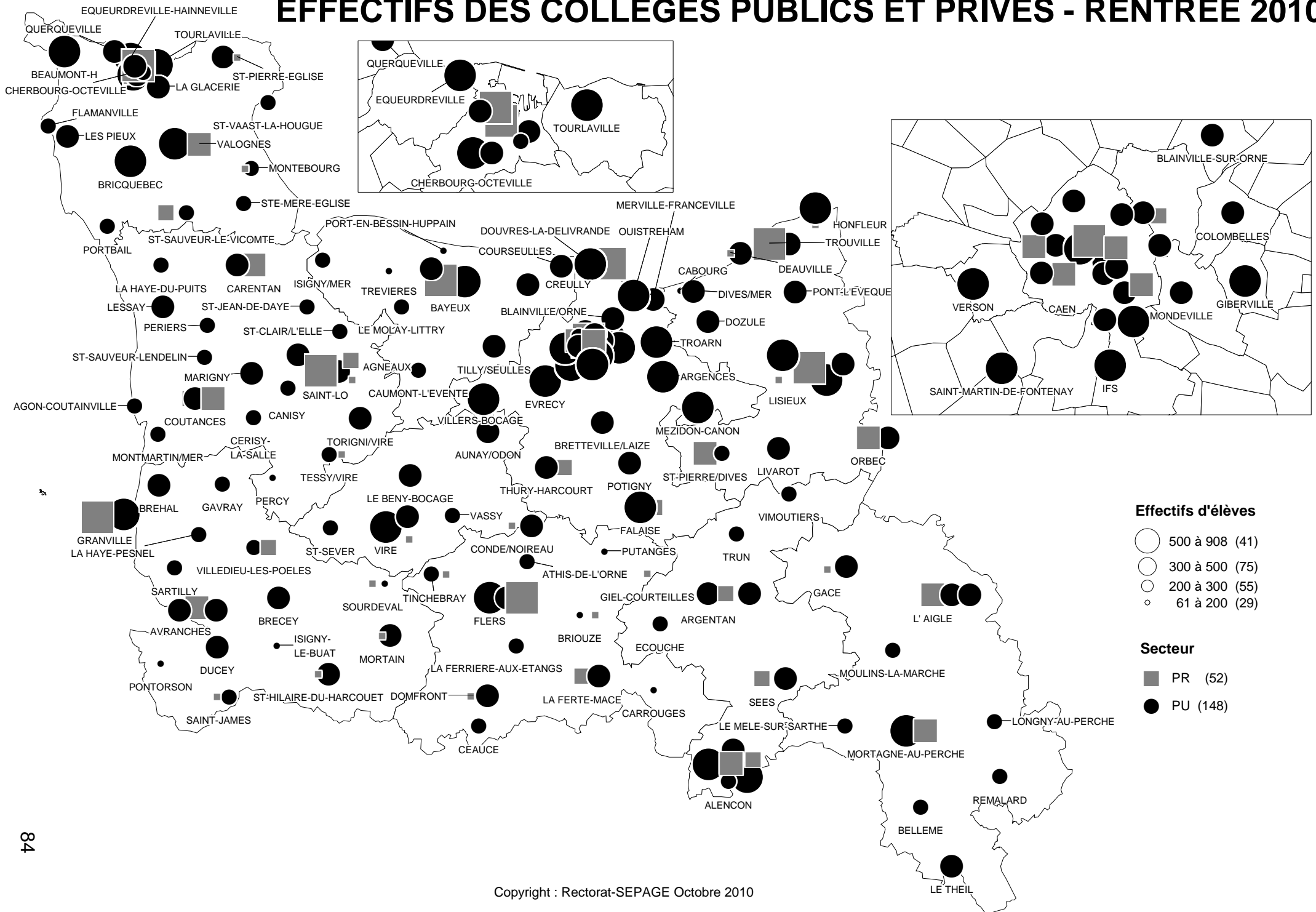
Rue Matignon B.P. 36 - 50651 CHERBOURG
Tél.: 02.33.88.57.10 - FAX : 02.33.20.69.32
Numéro d'immatriculation : 050 1599 S

ANNEE D'ETUDES	1ère année			2ème année			TOTAL	Rappel 2009
	G	F	TOTAL	G	F	TOTAL		
CAP Maritime et Matelot	10		10	8		8	18	22
BEP Maritime de Pêche								8
BEP Maritime de Mécanicien								6
BEP Maritime de Cultures Marines								8
BAC PRO Cultures Marines	7	1	8	8	5	13	21	20
BAC PRO Electromécanicien	16		16	15		15	31	13
BAC PRO Conduite et gestion d'une entreprise maritime option pêche	16		16	7		7	23	10
BAC PRO Conduite et gestion d'une entreprise maritime option commerce/plaisance	5	4	9	6	1	7	16	9
Bac Pro Cuklures Marines (en 2 ans)				4	2	6	6	
TOTAL	54	5	59	48	8	56	115	96

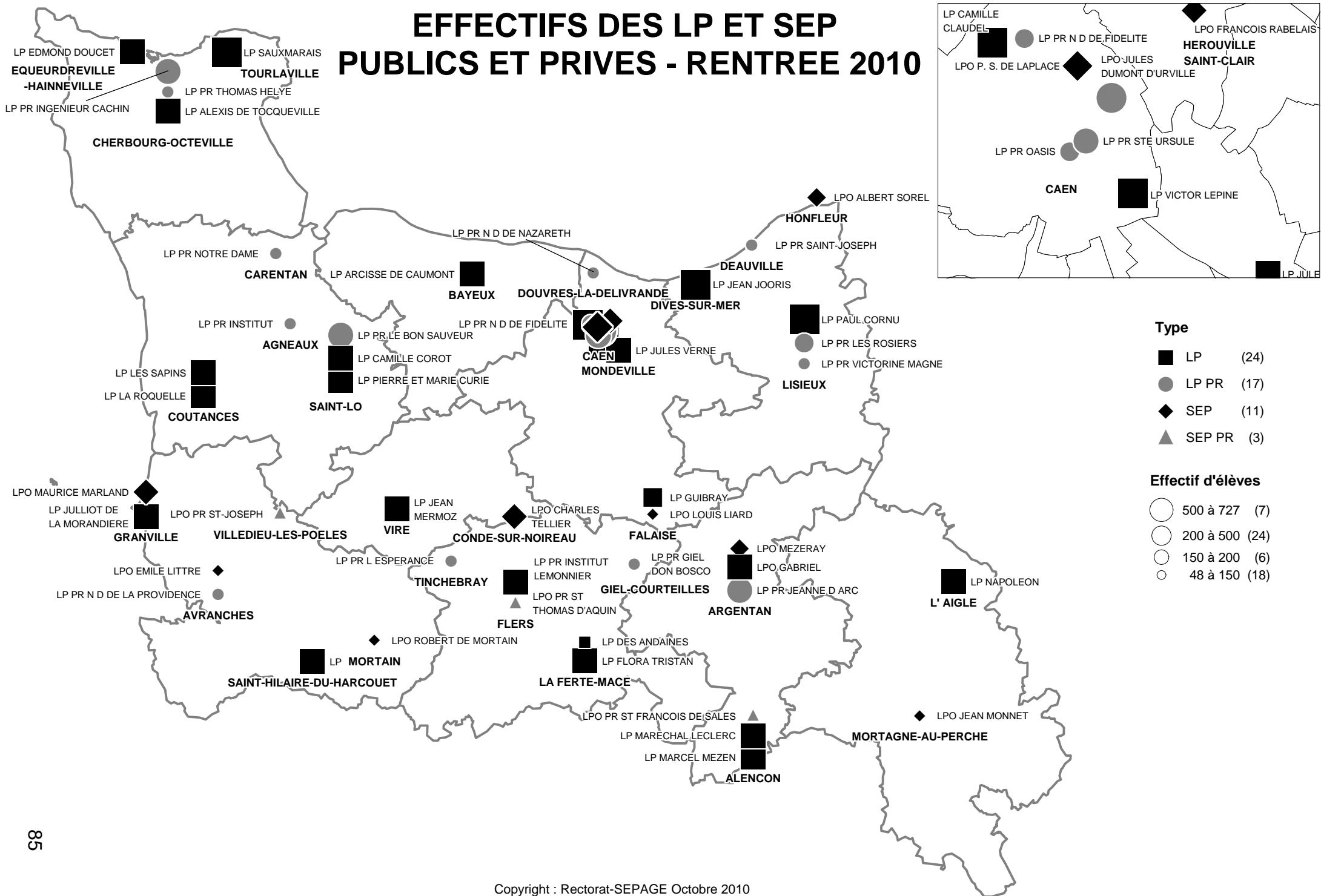
Diplômes délivrés en 2010	G	F	TOTAL
CAP	11		11
BEP	18	3	21
BAC PRO	5	2	7
TOTAL	34	5	39

Cartographie

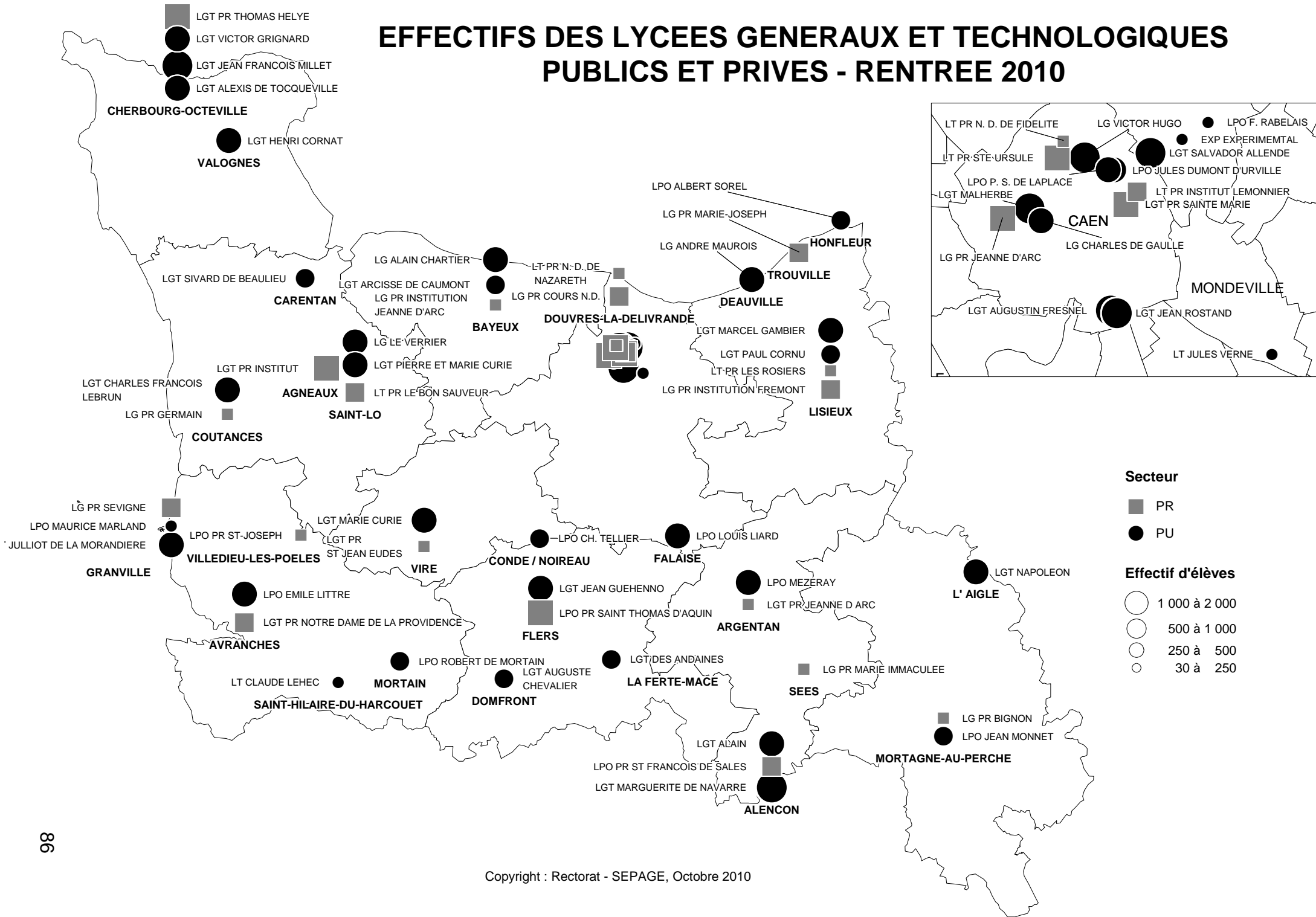
EFFECTIFS DES COLLEGES PUBLICS ET PRIVES - RENTREE 2010



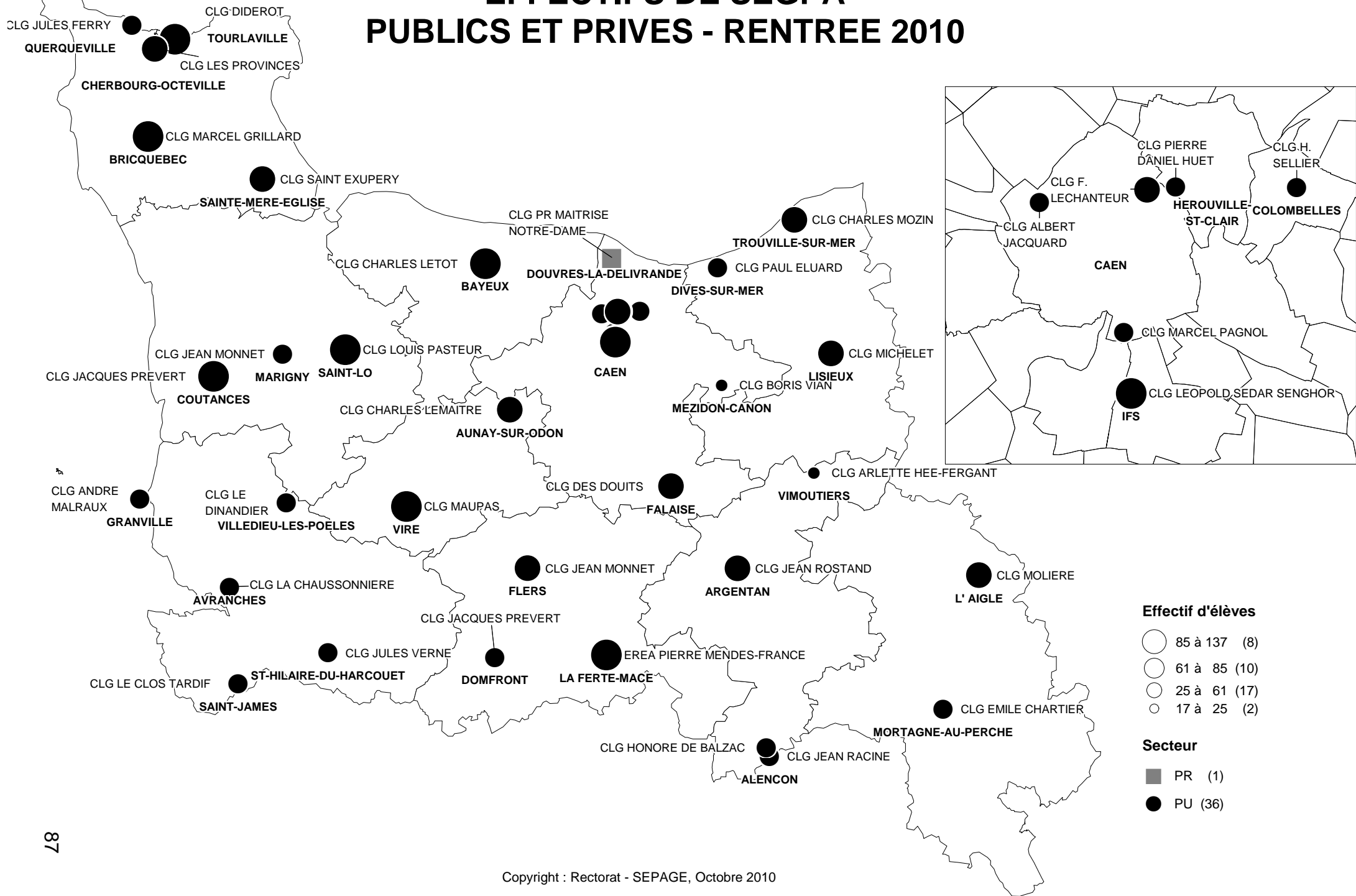
EFFECTIFS DES LP ET SEP PUBLICS ET PRIVES - RENTREE 2010



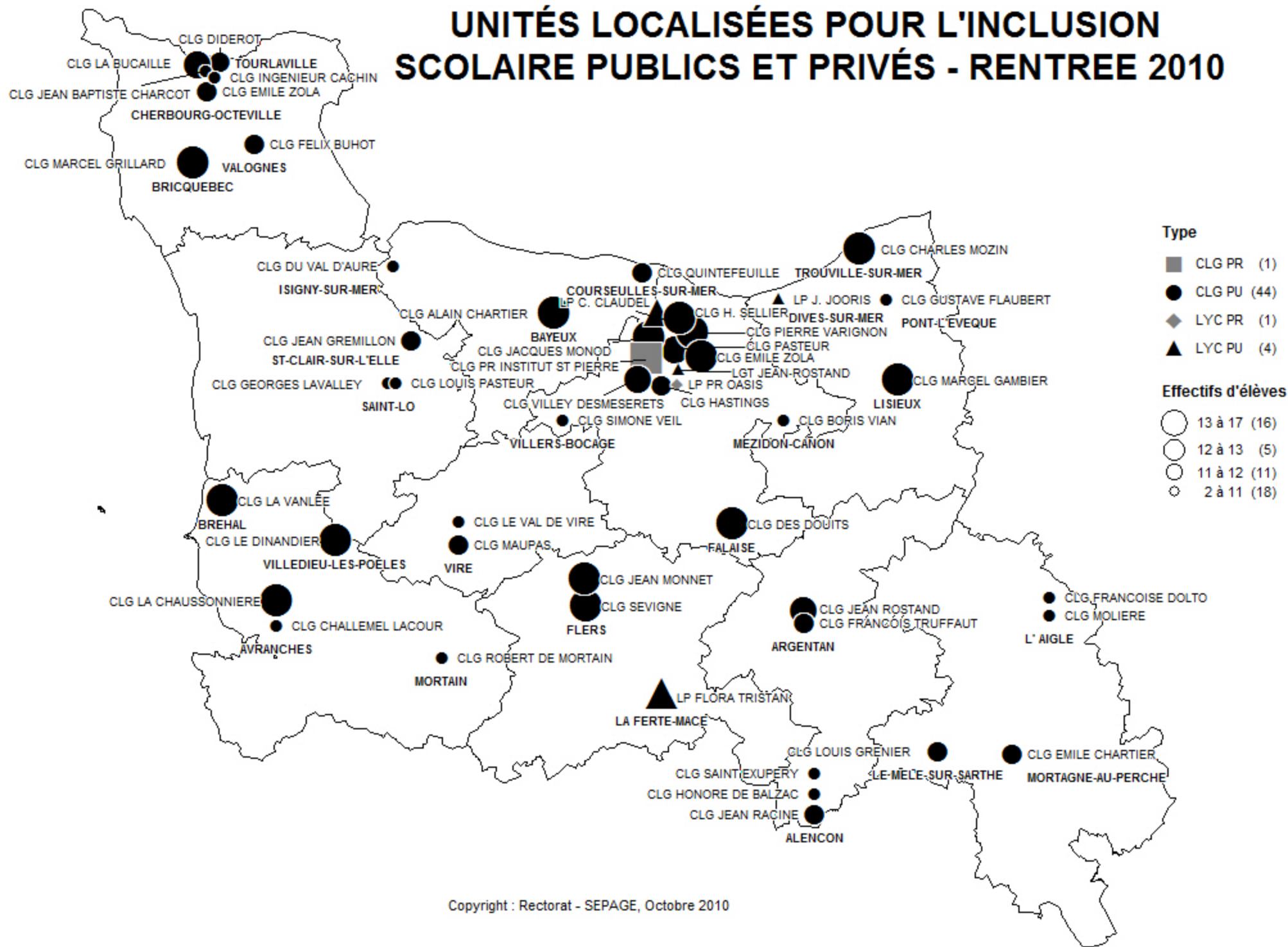
EFFECTIFS DES LYCEES GENERAUX ET TECHNOLOGIQUES PUBLICS ET PRIVES - RENTREE 2010



EFFECTIFS DE SEGPA PUBLICS ET PRIVÉS - RENTRÉE 2010



UNITÉS LOCALISÉES POUR L'INCLUSION SCOLAIRE PUBLICS ET PRIVÉS - RENTREE 2010



COLLEGES EN EDUCATION PRIORITAIRE PUBLICS - RENTREE 2010

